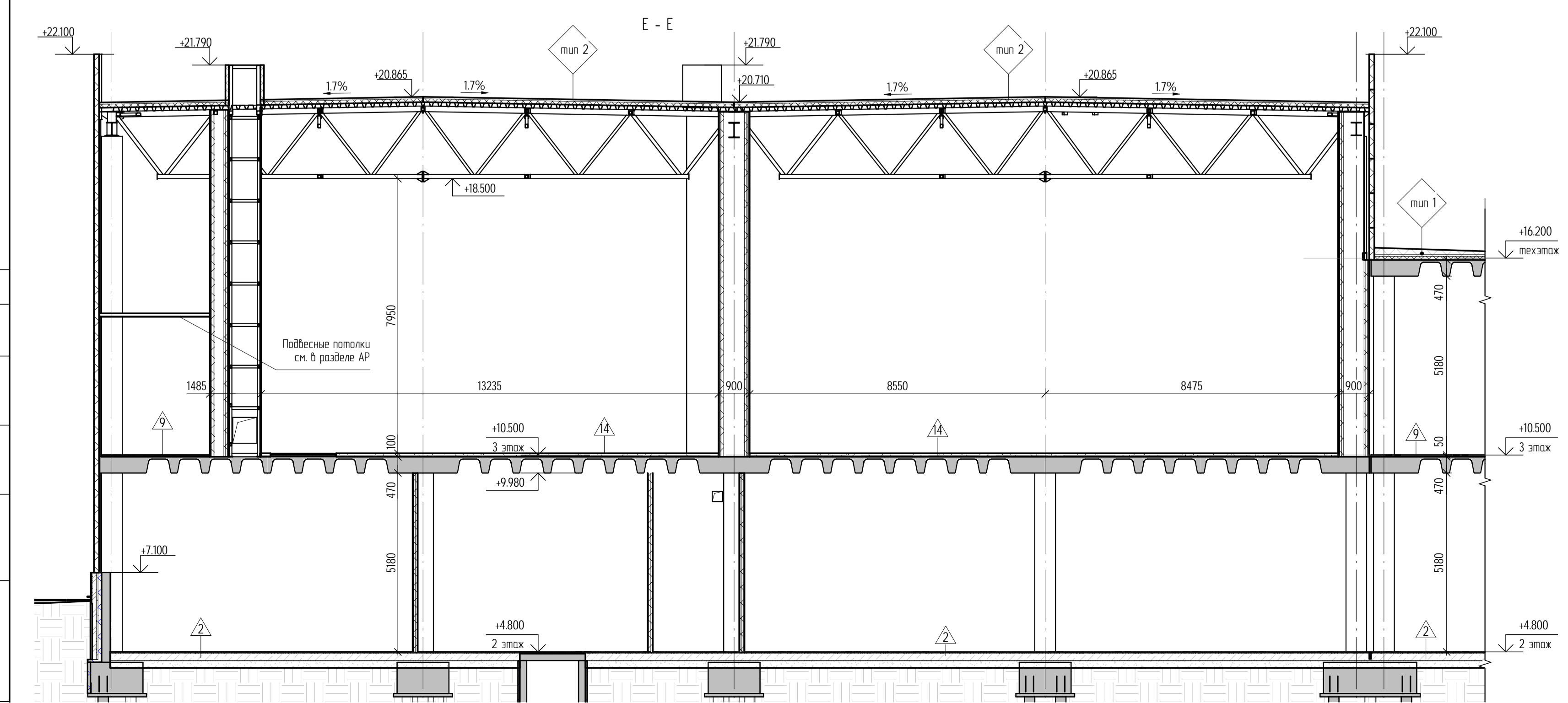


Ведомость типа кровли		
Тип	Состав кровли	См2
Тун №1	ВРХ мембрана Plastfol Classik 15mm (или аналог)	- 15 мм
	Специалитет 100г/м2	- 100г/м2
	Экзотермический слой ПЕНОПЛЕКС®/ЭКСП (длина утеплителя 179г)	- 179г
	Плиты теплоизоляционные ПЕНОПЛЕКС® (или аналог)	- 50 мм
	Утеплитель из минераловатных плит 70-100г/м2	- 50-50 мм
Тун №2	ВРХ мембрана Plastfol Classik 15mm (или аналог)	- 15 мм
	Специалитет 100г/м2	- 100г/м2
	Экзотермический слой ПЕНОПЛЕКС®/ЭКСП (длина утеплителя 179г)	- 179г
	Плиты теплоизоляционные ПЕНОПЛЕКС® (или аналог)	- 50 мм
	Утеплитель из минераловатных плит 70-100г/м2	- 50-50 мм
Тун №3 (НГ)	ВРХ мембрана Plastfol Classik 15mm (или аналог)	- 15 мм
	Специалитет 100г/м2	- 100г/м2
	Экзотермический слой ПЕНОПЛЕКС®/ЭКСП (длина утеплителя 179г)	- 179г
	Плиты теплоизоляционные ПЕНОПЛЕКС® (или аналог)	- 50 мм
	Утеплитель из минераловатных плит 70-100г/м2	- 50-50 мм

Спецификация к плану кровли				
Поз	Обозначение	Наименование	Кол	Масса ед, кг
Кровля Тун 1				
Тун 239912.110-012-54349294-2016	ВРХ мембрана Plastfol Classik 15mm	Кровля Тун 1	6185.5 м²	
СТО 72746455-3113-2015	Парапрозрачные барьеры ТП	Парапрозрачные барьеры ТП	6173.2 м²	
Тун 231412-001-13344965-2018	Специалитет 100г/м2	Специалитет 100г/м2	6185.5 м²	
Тун 2244-001-96275753-2007	Плиты теплоизоляционные ПЕНОПЛЕКС®	Плиты теплоизоляционные ПЕНОПЛЕКС®	308.7 м³	
Тун 2244-001-96275753-2007	Экзотермический слой ПЕНОПЛЕКС®/ЭКСП	Экзотермический слой ПЕНОПЛЕКС®/ЭКСП	1104.5 м³	
ГОСТ 32314-2012	Утеплитель из минераловатных плит 70-100г/м2	Утеплитель из минераловатных плит 70-100г/м2	6173 м³	
Кровля Тун 2				
Тун 239912.110-012-54349294-2016	ВРХ мембрана Plastfol Classik 15mm	Кровля Тун 2	3341.2 м²	
СТО 72746455-3113-2015	Парапрозрачные барьеры ТП	Парапрозрачные барьеры ТП	3340.3 м²	
Тун 231412-001-13344965-2018	Специалитет 100г/м2	Специалитет 100г/м2	3341.2 м²	
Тун 2244-001-96275753-2007	Плиты теплоизоляционные ПЕНОПЛЕКС®	Плиты теплоизоляционные ПЕНОПЛЕКС®	182.3 м³	
ГОСТ 32314-2012	Утеплитель из минераловатных плит 70-100г/м2	Утеплитель из минераловатных плит 70-100г/м2	3340 м³	
Кровля Тун 3				
Тун 239912.110-012-54349294-2016	ВРХ мембрана Plastfol Classik 15mm	Кровля Тун 3	1545.1 м²	
СТО 72746455-3113-2015	Парапрозрачные барьеры ТП	Парапрозрачные барьеры ТП	1544.1 м²	
Технокол	Полмерная мембрана LOGOSKOP® NG	Полмерная мембрана LOGOSKOP® NG	1545.1 м²	
Тун 231412-001-13344965-2018	Специалитет 100г/м2	Специалитет 100г/м2	1545.1 м²	
Тун 2244-001-96275753-2007	Плиты теплоизоляционные ПЕНОПЛЕКС®	Плиты теплоизоляционные ПЕНОПЛЕКС®	77.2 м³	
Тун 2244-001-96275753-2007	Экзотермический слой ПЕНОПЛЕКС®/ЭКСП	Экзотермический слой ПЕНОПЛЕКС®/ЭКСП	267.9 м³	
ГОСТ 32314-2012	Утеплитель из минераловатных плит 70-100г/м2	Утеплитель из минераловатных плит 70-100г/м2	154.4 м³	
Материалы шпал на кровле				
ГОСТ 530-2012	Кирпич КР-р-н 250х200х65/100/100/20/50	Материалы шпал на кровле	25.7 м³	
ГОСТ 32310-2020	Утеплитель ПЕНОПЛЕКС® XPS	Утеплитель ПЕНОПЛЕКС® XPS	19.7 м³	
ГОСТ 9573-2012	Экзотермический слой ПЕНОПЛЕКС®/ЭКСП	Экзотермический слой ПЕНОПЛЕКС®/ЭКСП	15 м³	
Тун 239912.110-012-54349294-2016	ВРХ мембрана Plastfol Classik 15mm	ВРХ мембрана Plastfol Classik 15mm	191 м²	
Тун 231412-001-13344965-2018	Специалитет 100г/м2	Специалитет 100г/м2	192 м²	
ГОСТ 32314-2012	Плиты теплоизоляционные ПЕНОПЛЕКС®	Плиты теплоизоляционные ПЕНОПЛЕКС®	72 м³	
ГОСТ 33083-2014	Утеплитель из минераловатных плит 70-100г/м2	Утеплитель из минераловатных плит 70-100г/м2	6 м³	
ГОСТ 8509-93	Л75х5	Л75х5	1348 м	объемные шпалы
Пожарные лестницы				
л. 117	Пожарная лестница ПИ-1	Пожарная лестница ПИ-1	1	
л. 117	Пожарная лестница ПИ-1 (2)	Пожарная лестница ПИ-1 (2)	2	
	Пожарная лестница ПИ-1 (4)	Пожарная лестница ПИ-1 (4)	1	
	Пожарная лестница ПИ-1 (5)	Пожарная лестница ПИ-1 (5)	1	
	Пожарная лестница ПИ-2	Пожарная лестница ПИ-2	1	
	Пожарная лестница ПИ-2 (3)	Пожарная лестница ПИ-2 (3)	1	
	Пожарная лестница ПИ-2 (4)	Пожарная лестница ПИ-2 (4)	1	



Типовые узлы крепления пожарных лестниц

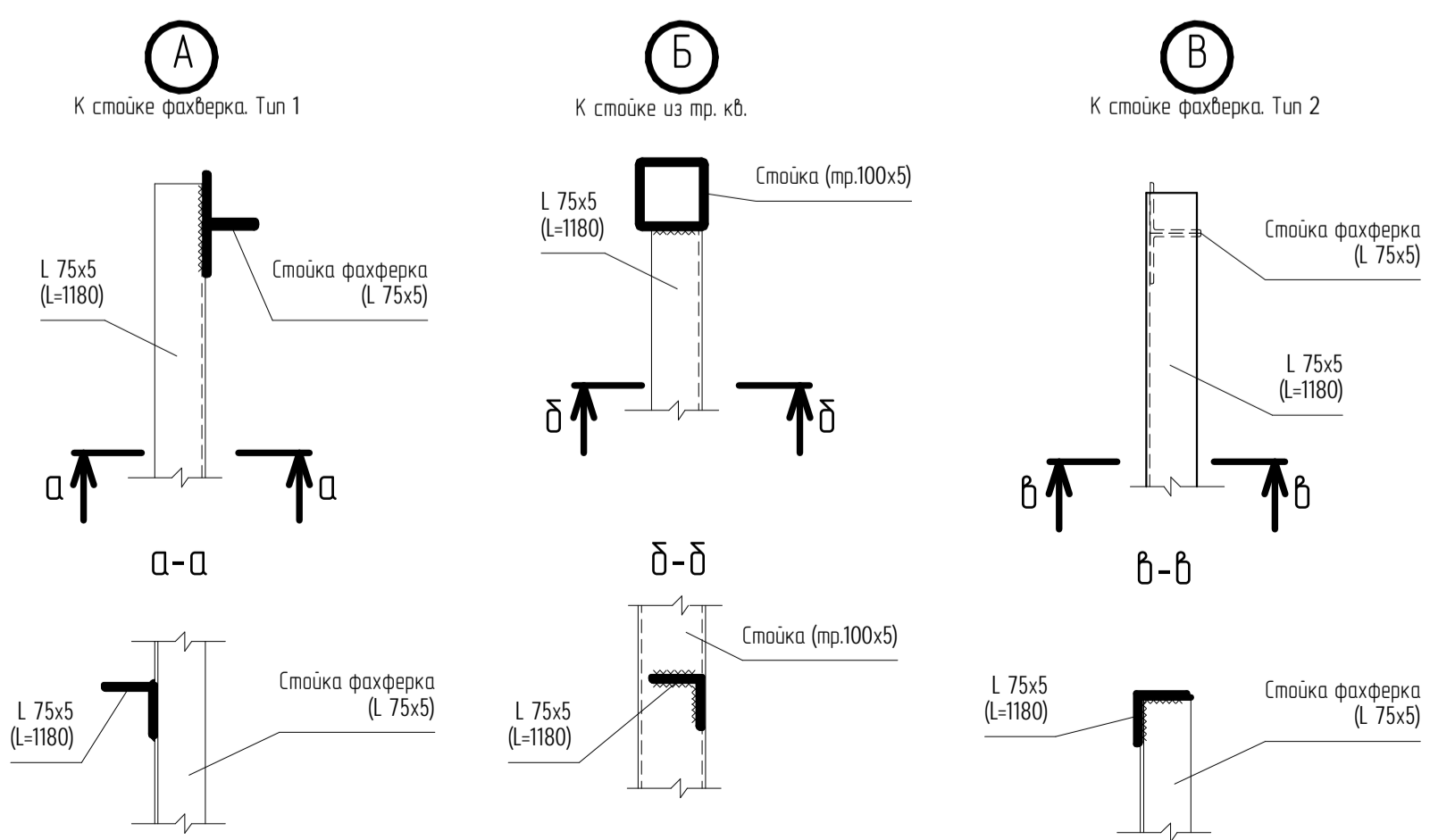
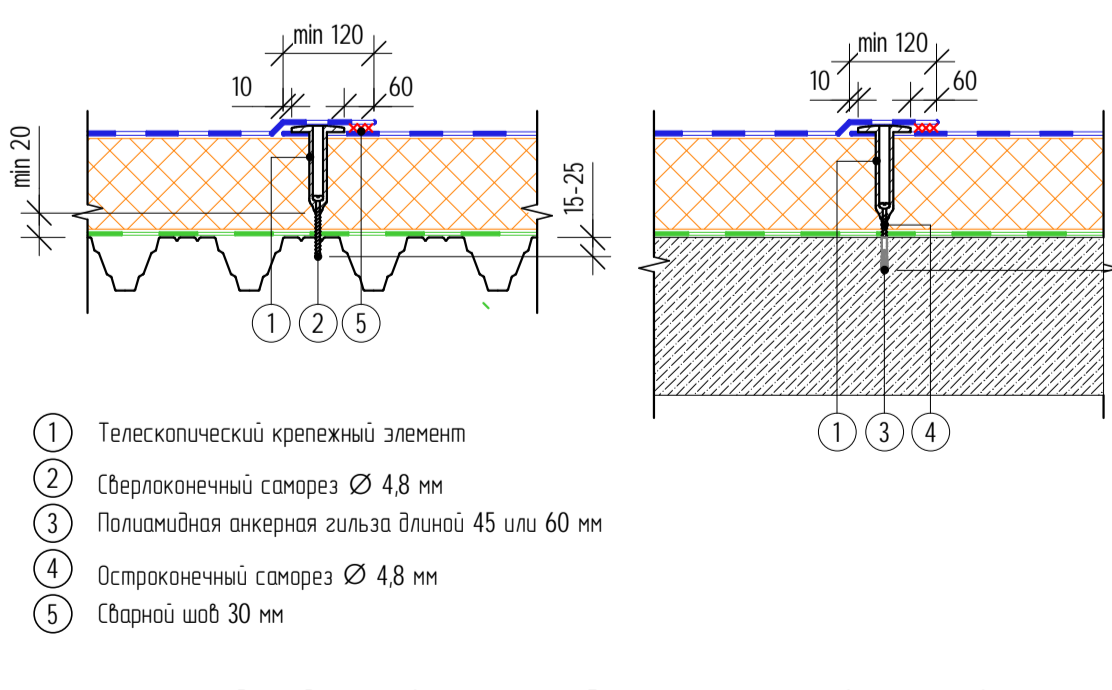


Схема механического крепления полимерной мембраны



*Расход утеплителя приведен без учета обрешетки.
Расход рулонных материалов приведен без учета нахлестов.

1. Указания по производству кровельных работ л. АС 58.
2. Типовые узлы кровли см. л. АС 56 - л. АС 58.