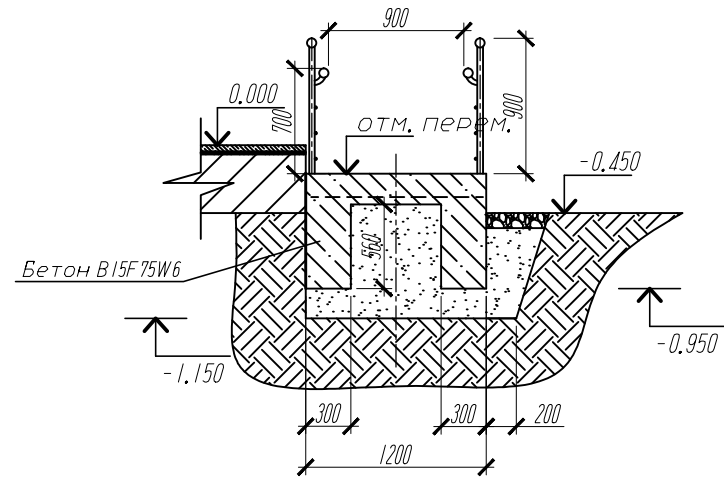
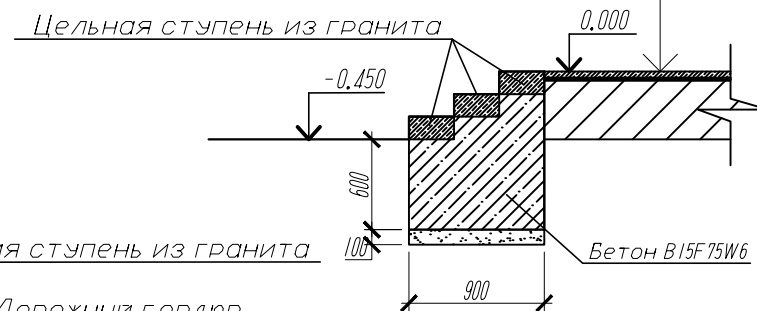
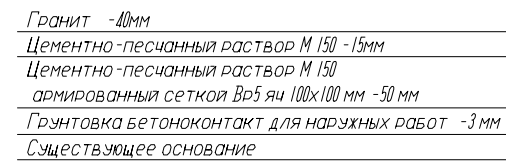
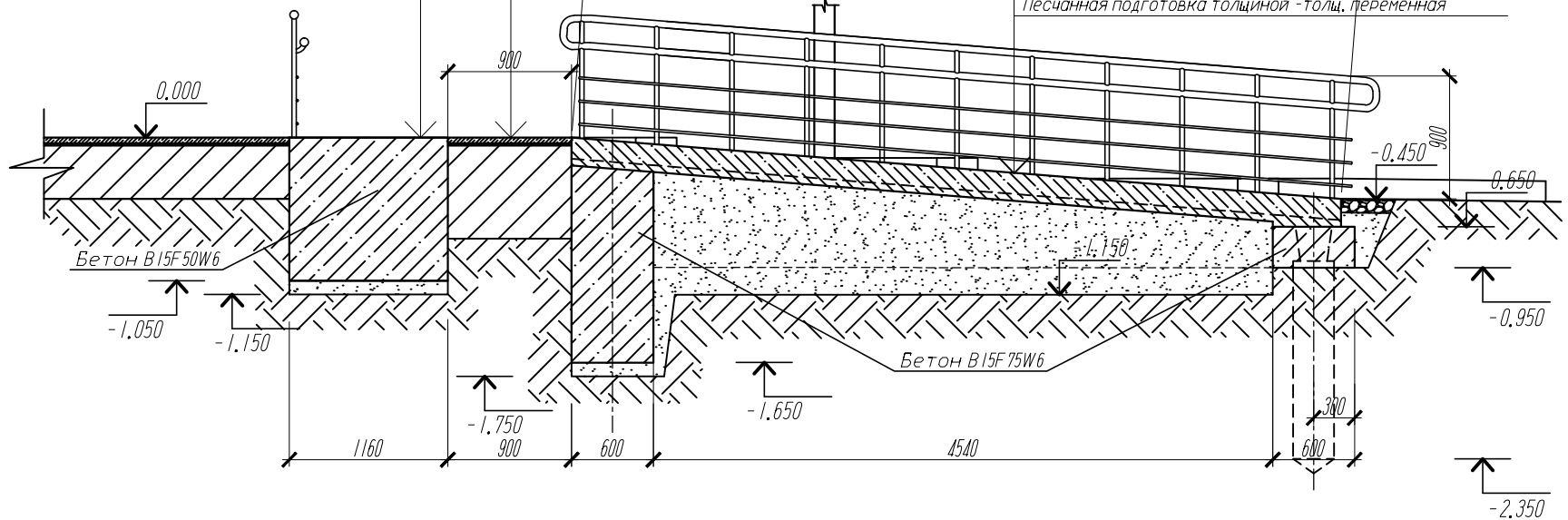
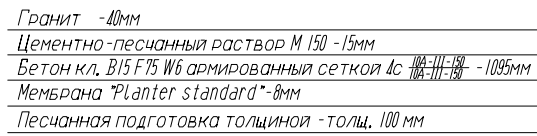
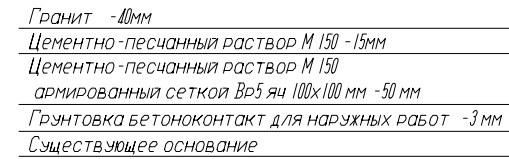
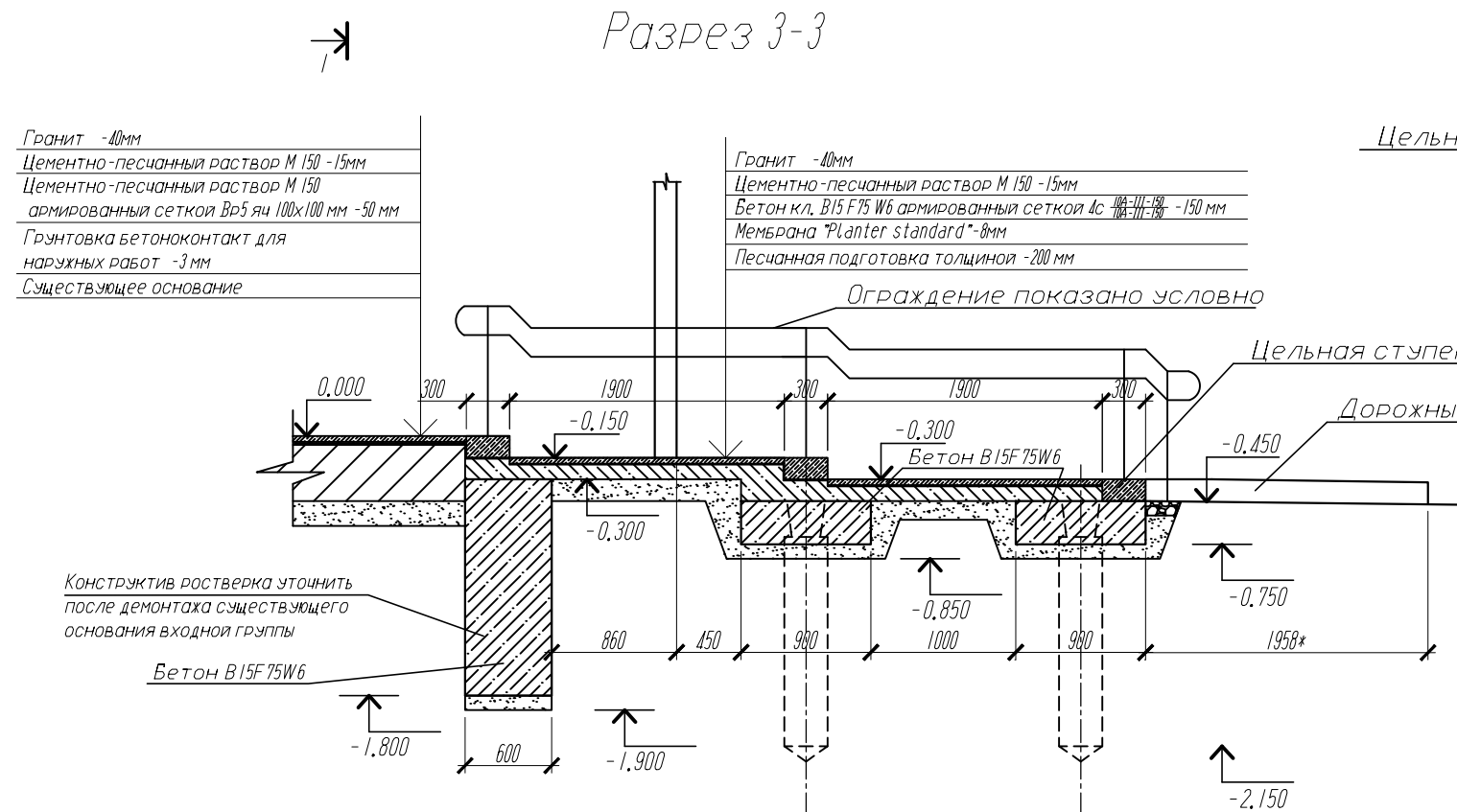
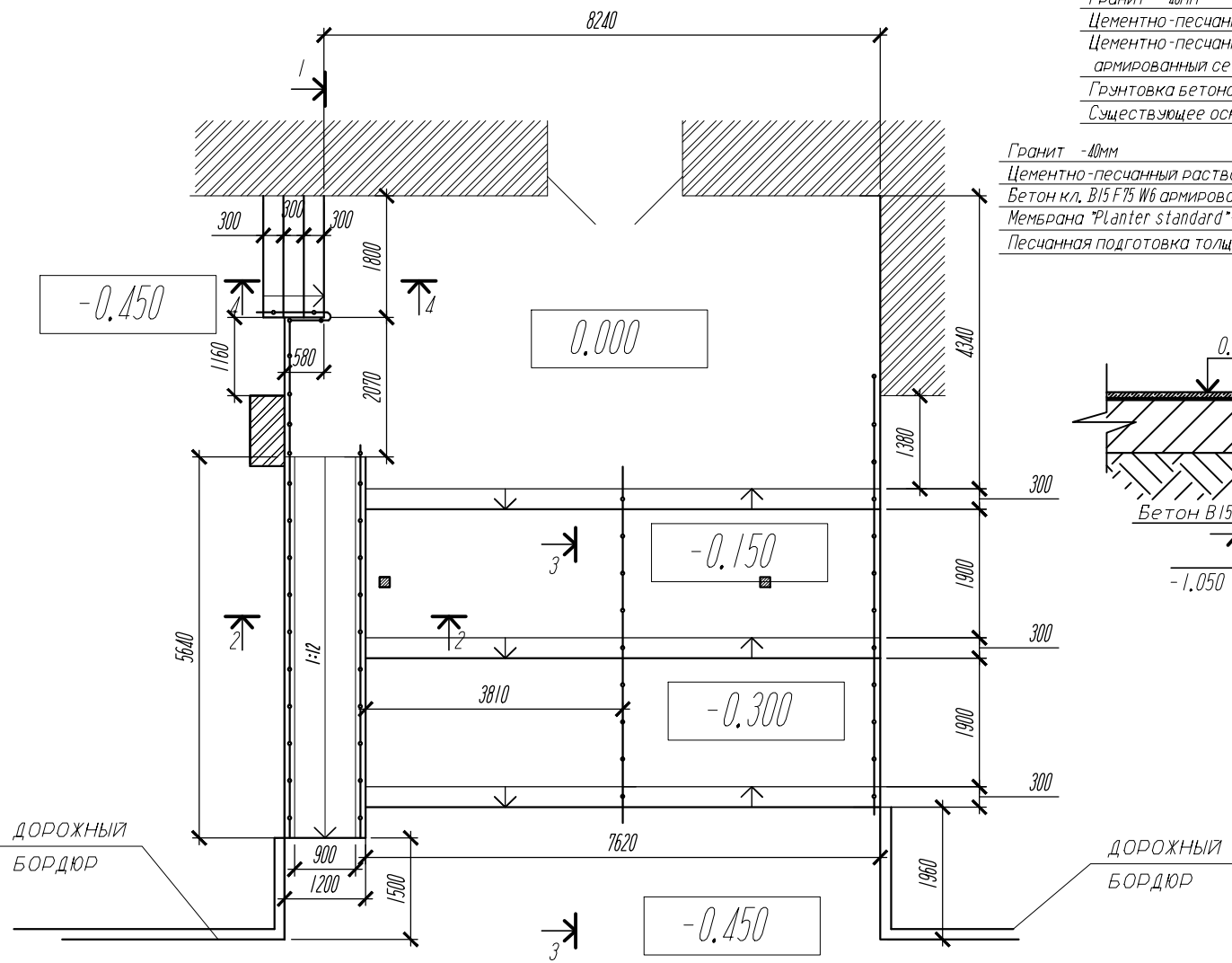


## План входной группы



Перед началом земляных работ и бурению скважин под сваи необходимо согласовать с сетевыми организациями работы в пределах данного участка.

						Ремонт входной группы по адресу: г. Ижевск ул. Репина 35			
Изм.	Кол.уч.	Лист	№ док.	Подпись	Дата				
							Стадия	Лист	Листов
ГИП							Р	3	3
						План входной группы.			
Разработал						Разрез 1-1, Разрез 2-2, Разрез 3-3, Разрез 4-4			