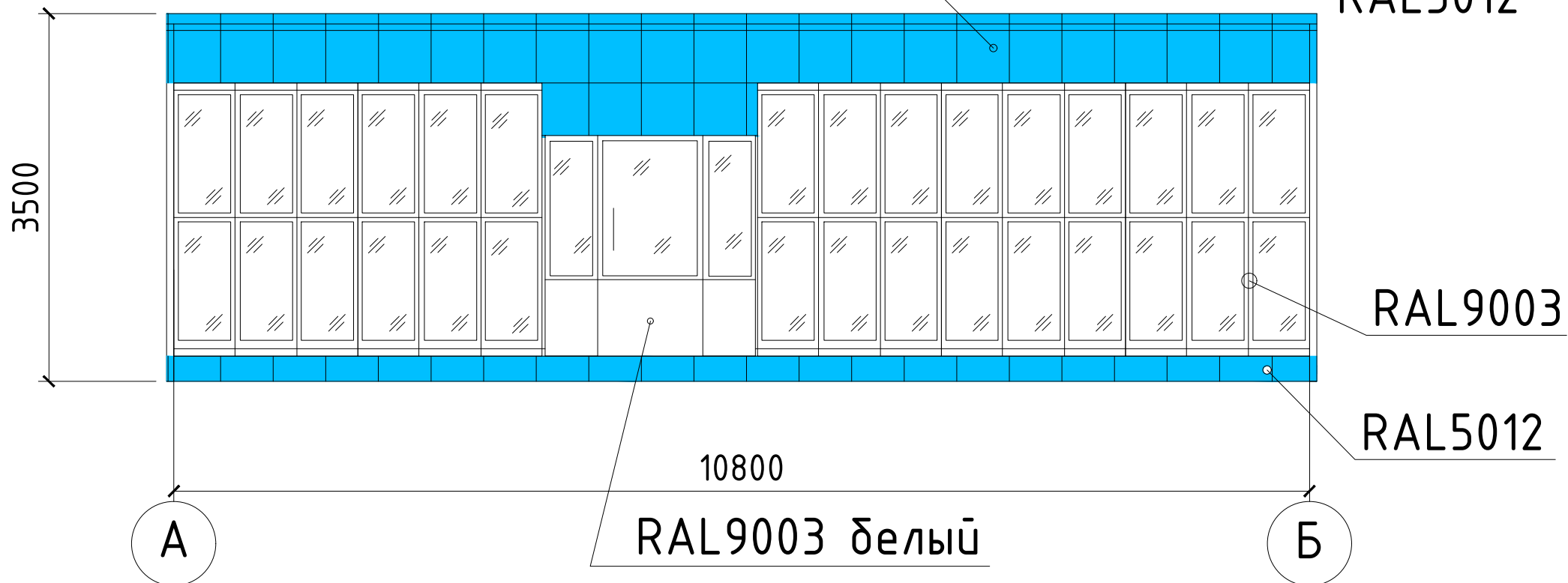
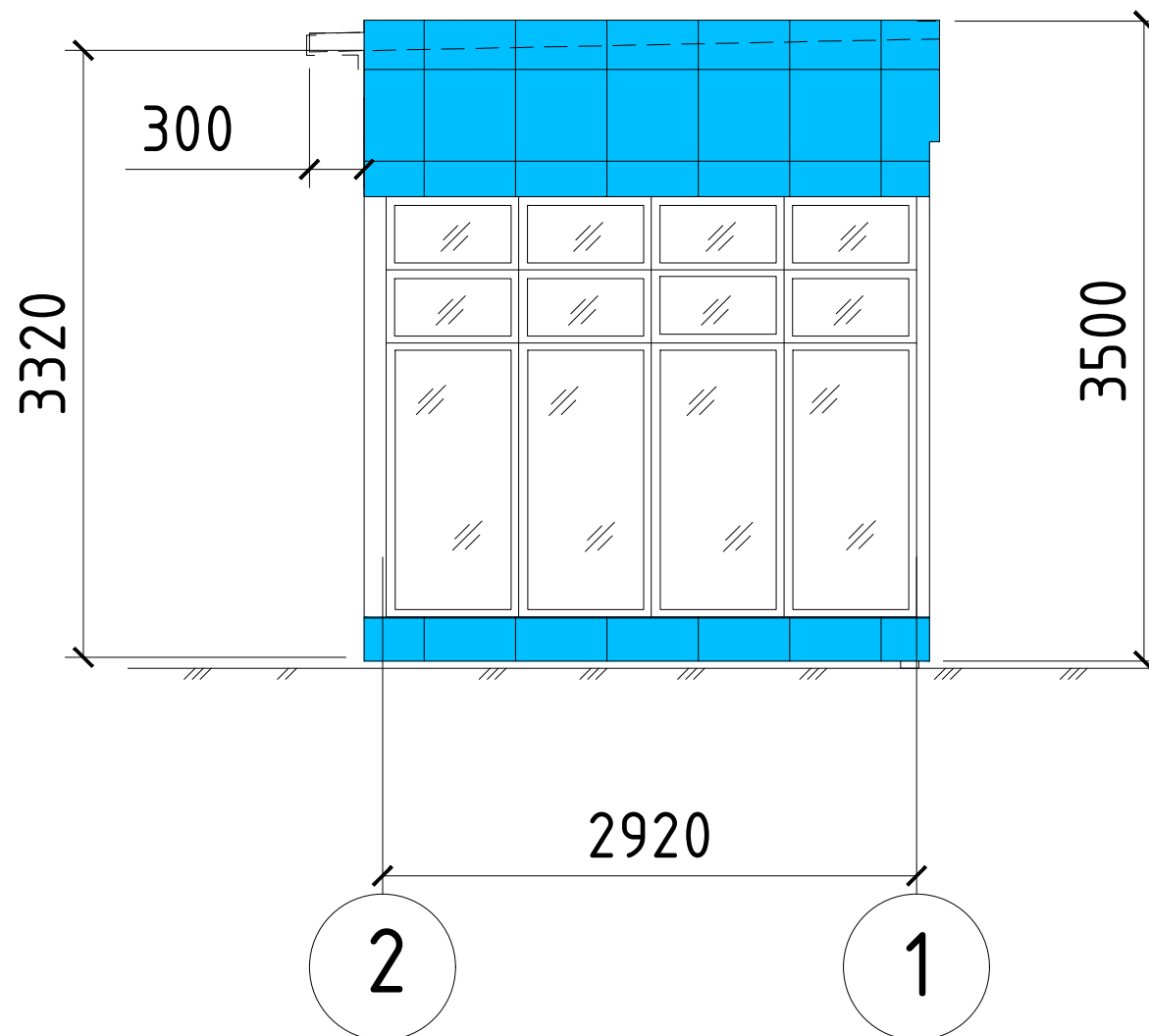


Фасад А-Б

Композит голубая волна в наличии
RAL5012



Фасад 2-1



Обмерочные схемы ПВХ окон, AL дверей наружных 11 блока (в наличии)

0к1
2,9x2,3h (м) шм.8
RAL9003

The diagram shows a rectangular floor plan with a width of 2900 units and a height of 2300 units. The floor is divided into 12 square tiles arranged in 3 rows and 4 columns. Each tile is 950 units wide and 766.67 units high.

0к2
1,75x2,6h (м) шм.5
RAL9003

The diagram shows a rectangular floor plan divided into a 3x3 grid of rooms. The total width is 1750 and the total height is 2600. Each room contains a double bed icon.

0к3
2,0х1,5h (м) шм.2
RAL9003

Д81 (AL)
2,0x2,1h (м) шм.1
RAL9003

Фасад А-Б

Композит голубая волна в наличии

RAL5012

RAL9003

RAL5012

RAL9003 белый

Торговый павильон из д/ч мат-ов

Блок-модуль №1

Вариант 1.1

Разрез 1-1

- Профнастил Н60 д/у в наличии (38,1м2)
по дер. каркасу 40х100 ш.600

- Гидро,ветро защитна мембрана δ/у в наличици
- Утеплител минвата 100 мм δ/у в наличици
- Сэндвич-панели 100 мм δ/у в наличици
- Потолок грильято

-Профнастил Н10 (36,3м2) RAL5012 синий	3320
-Сэндвич-панели 100 мм д/у в наличии	
-ГКЛВ по дер. каркасу ш. 600мм	
- Утепление минватой 50 мм д/у в наличии	

ПВХ плитка д/у д/у в наличии (31,6м2)
Фанера влагостойкая 15мм
Дощатый настил 40х100мм ш.300
Минвата 150 мм д/у в наличии
Стальной лист 1,2мм
Вент. зазор 50мм

Примечание:

1 Сварку выполнять электродами типа Э42 по ГОСТ 9467-75* в соответствии с ГОСТ 5264-80. Высоту negotiated сварных швов принять по наименьшей толщине свариваемых элементов, длину - по длине соприкосновения свариваемых элементов.

2 Защиту стальных конструкций от коррозии выполнять путем нанесения на очищенную от ржавчины, грязи и обезжиренную поверхность 2 слоев грунта ГФ-021 по ГОСТ 25129-82 с последующей окраской эмалью ПФ-115 по ГОСТ 6465-76 в 2 слоя

3 Сэндвич панели монтировать согласно требованиям альбома технических решений Металл Профиль.

4 Деревянные элементы покрыть огнебиозащитой в два слоя

- Композит голубая волна в наличии (13,3м2)
- Сэндвич-панели 100 мм δ /у δ /у в наличии
- ГКЛВ по дер. каркасу 50х50мм ш. 600мм
- Утепление минватой 50 мм δ /у в наличии

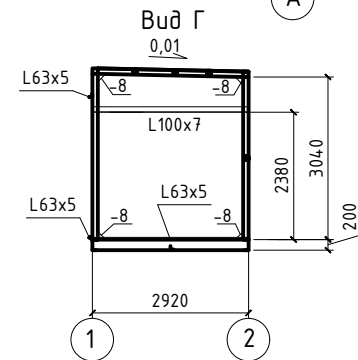
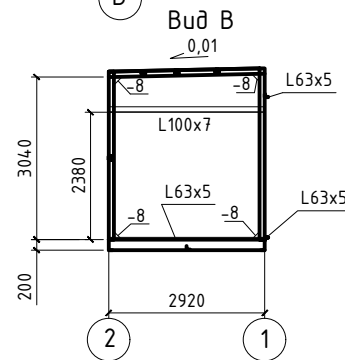
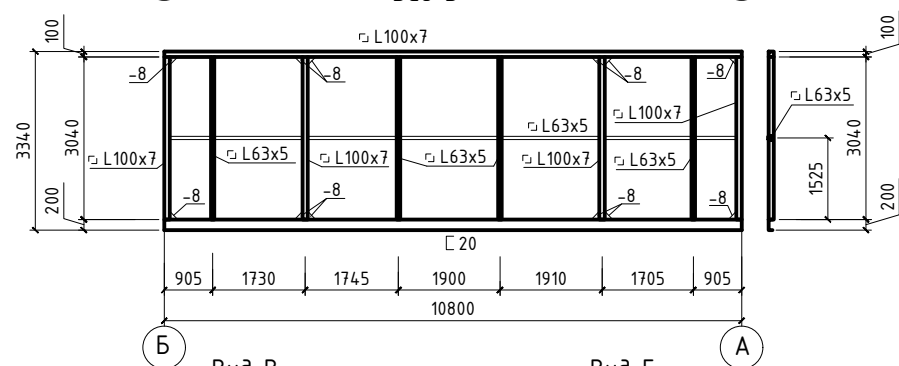
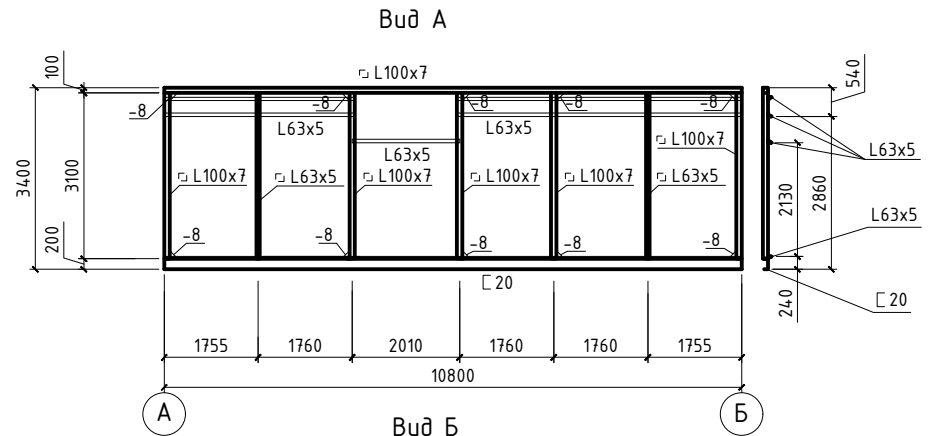
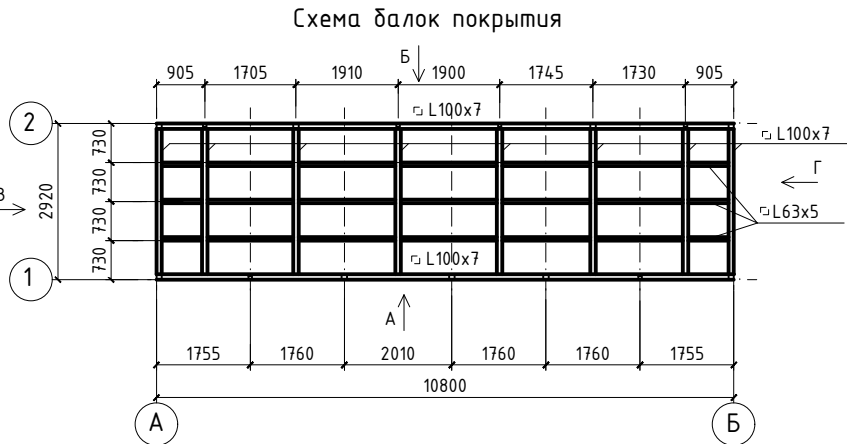
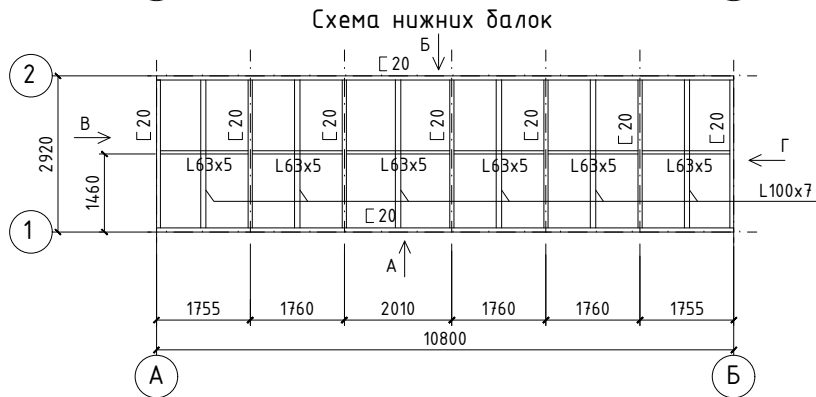
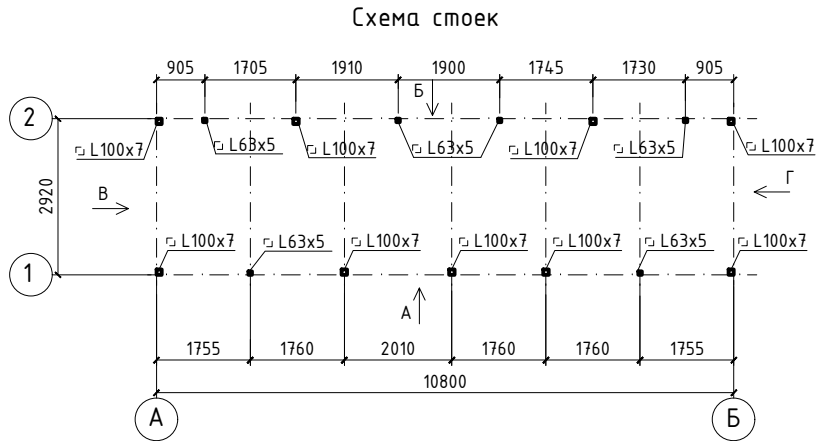
Оц. кровельная сталь 0,5мм (4,3м2)
по дер.каркасу брус 50х50мм ш. 600мм,
- Утеплитель пеноплэкс 50мм

Спецификация материалов на один павильон (Блок-модуль №1)

[illegible]

Изм.	Кол.уч	Лист	№ док	Подпись	Дата				
Разработал	Гурьянов					Торговый павильон	Стадия	Лист	Листов
Проверил	Семенов						Р	1	
						Блок-модуль №1			

Инв. № подл.	Подп. и дата	Взам. инв. №



Изм.	Кол.уч	Лист	N док	Подпись	Дата				
Разработал	Гурьянов					Торговый павильон	Стадия	Лист	Листов
Проверил	Семенов						Р	2	
						Схема каркаса			