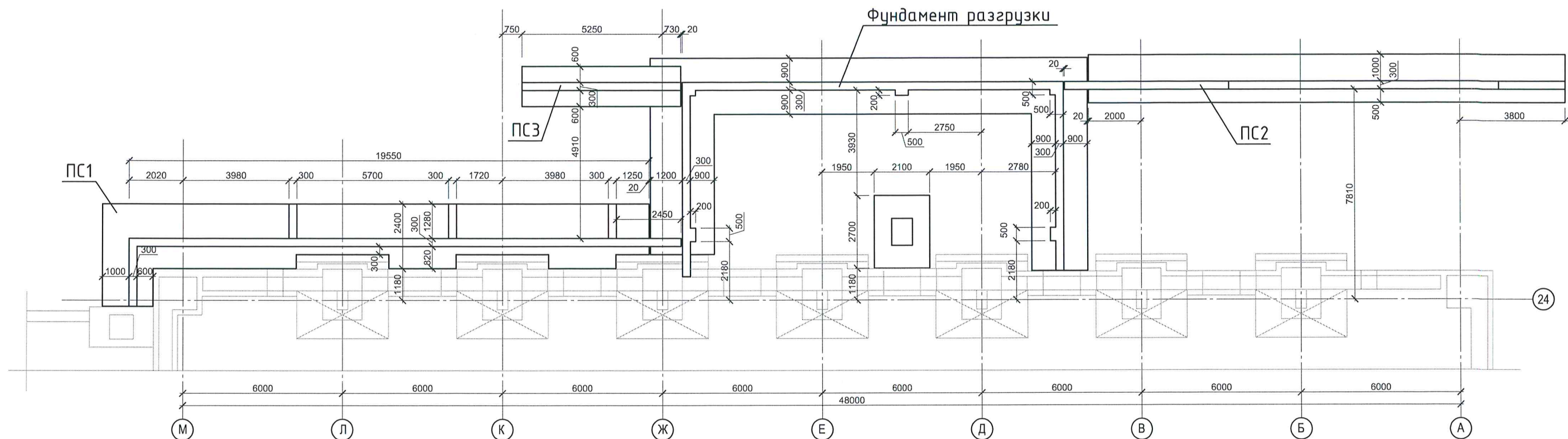


Схема расположения подпорных стен



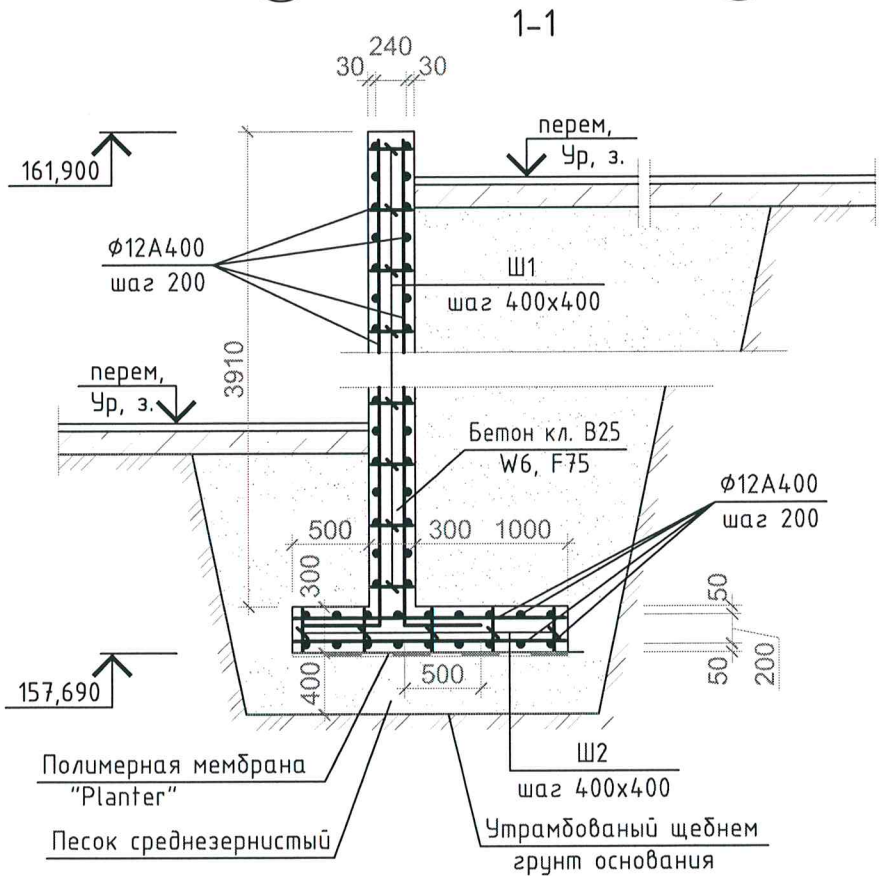
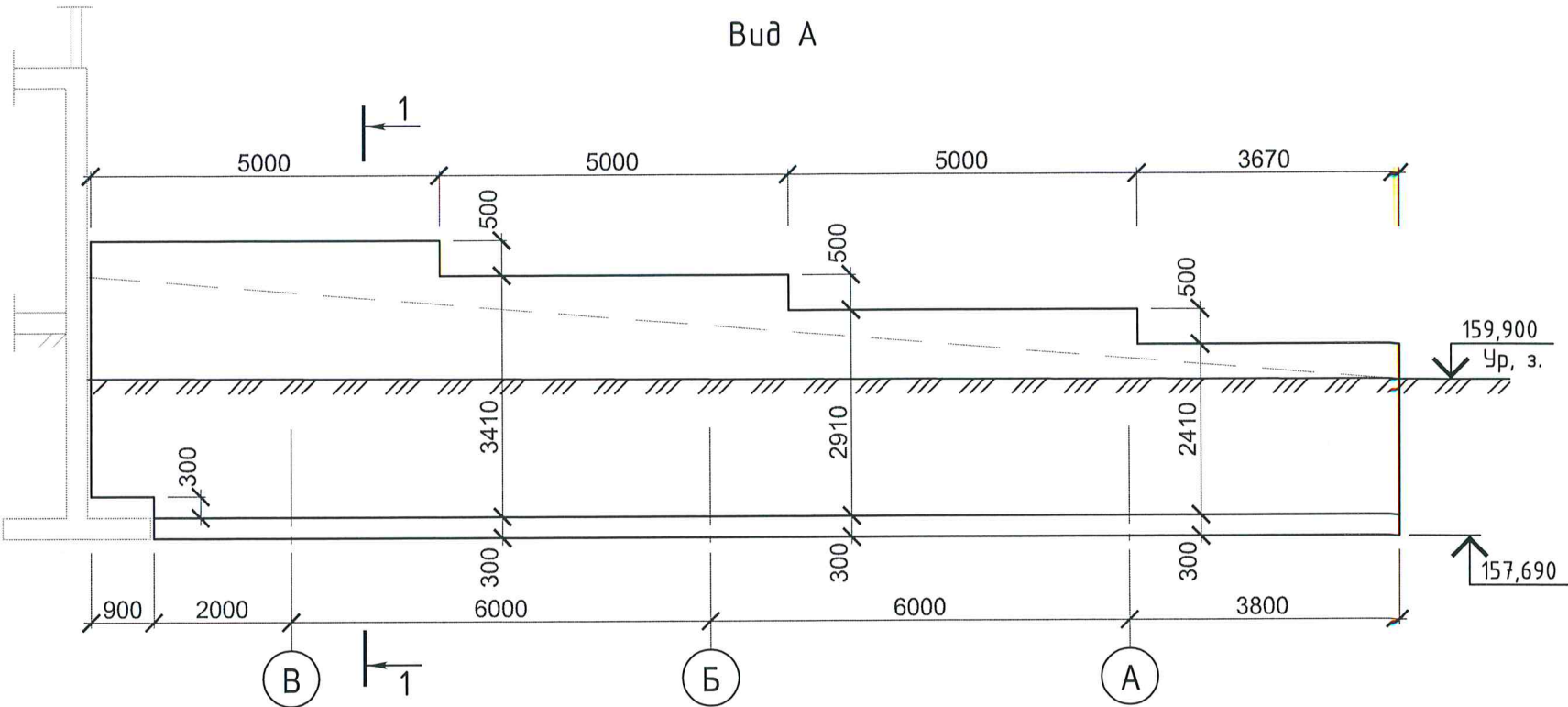
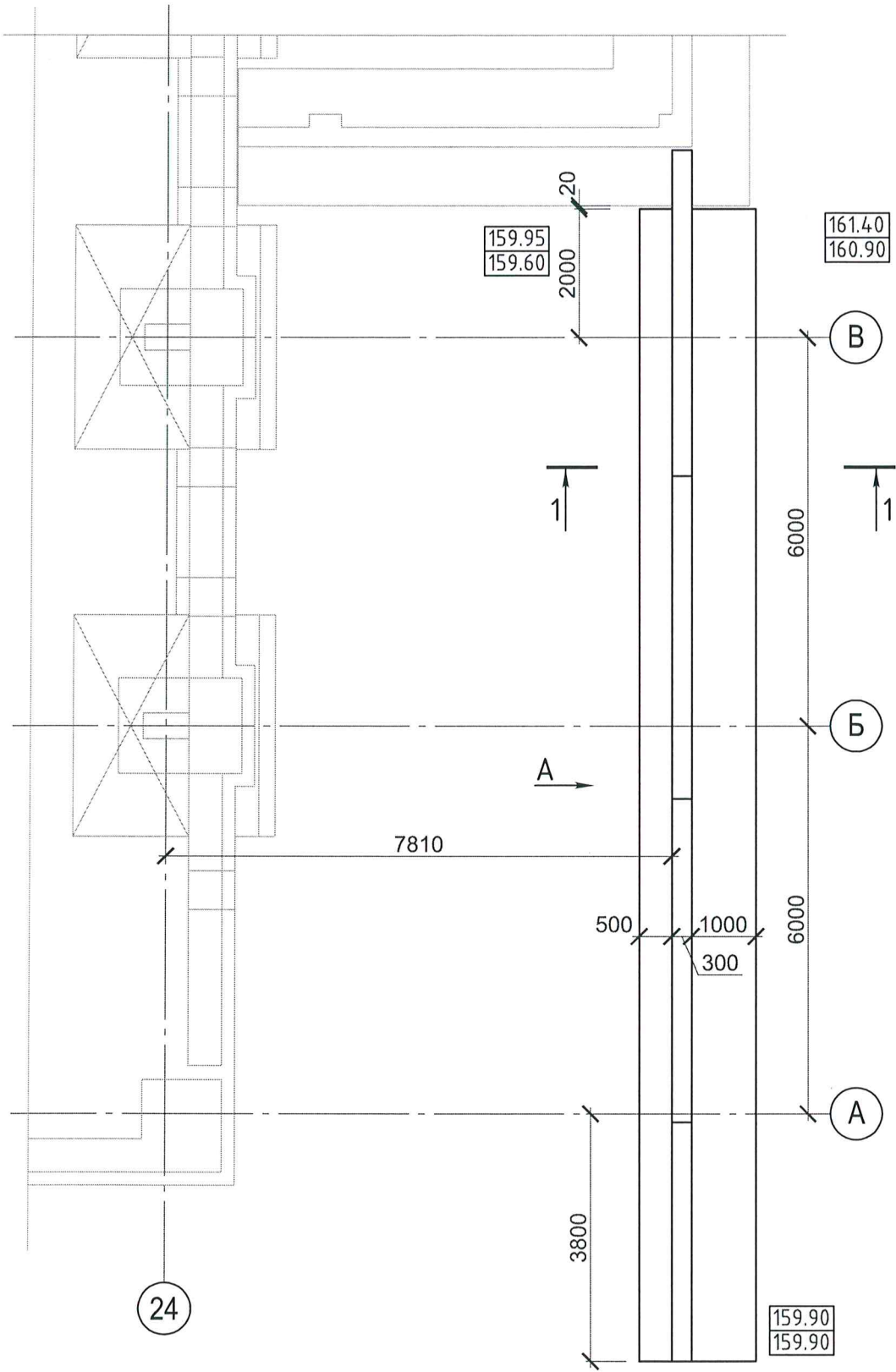
Спецификация элементов подпорных стен

Поз.	Обозначение	Наименование	Кол.	Масса единицы кг	Приме- чание
Подпорная стена ПС1					
		φ12А-III, Lобщ=3750м			3326 кг
Ш1		φ10А-I, L=380	820	0,23	
Ш2		φ10А-I, L=340	470	0,21	
С1		φ12А-III, L=1000	168	0.89	
		Бетон кл. В25, F75, W6	54		м³
Подпорная стена ПС2					
		φ12А-III, Lобщ=1930			1712 кг
Ш1		φ10А-I, L=380	380	0,23	
Ш2		φ10А-I, L=340	200	0,21	
		Бетон кл. В25, F75, W6	28		м³
Подпорная стена ПС3					
		φ12А-III, Lобщ=55			49 кг
Ш1		φ10А-I, L=380	100	0,23	
Ш2		φ10А-I, L=340	60	0,21	
		Бетон кл. В25, F75, W6	8		м³

Согласовано			
Инв. № подл.	Подп. и дата	Взам. инв. №	

						339/10-КЖ2				
1	-	нов		<i>Русских</i>	05.14	Торгово-выставочный центр "Кировский" по ул. Кирова в г. Ижевске				
Изм.	Кол.уч.	Лист	№док	Подпись	Дата	I этап. Реконструкция здания литера "Ф" со строительством пристройки		Стадия	Лист	Листов
								Р		
ГИП	Векшина			<i>Векшина</i>		Схема расположения подпорных стен		ООО ПСК "ЛИК"		
Разработал	Русских			<i>Русских</i>	05.14					
Проверил	Векшина			<i>Векшина</i>						
Н.контроль	Лукоянов									

План подпорной стены ПС2

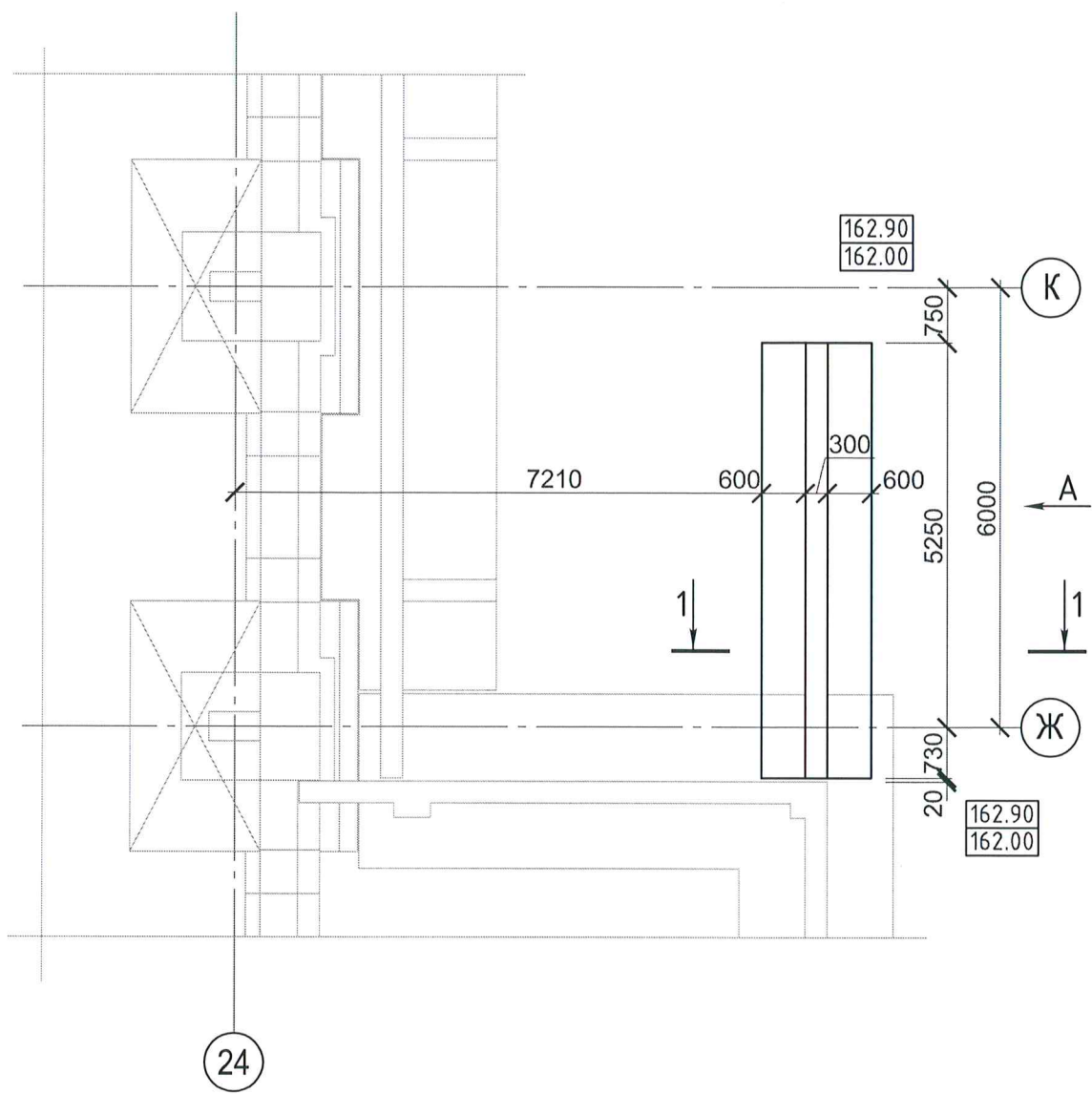


Ведомость деталей

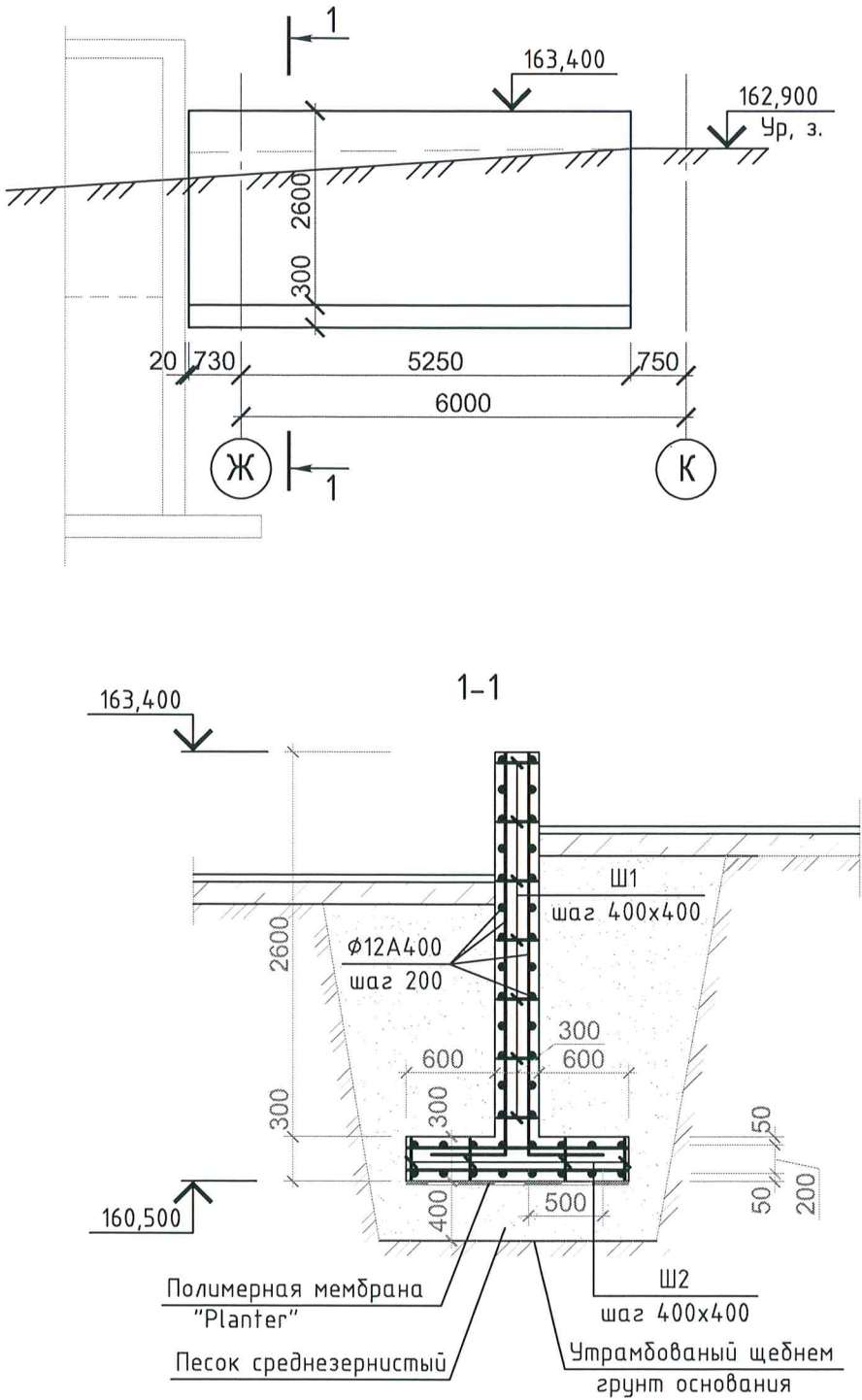
Поз.	Эскиз
Ш1	
Ш2	

						339/10-КЖ2			
1	-	нов.		<i>Р.Русск</i>	05.14	Торгово-выставочный центр "Кировский" по ул. Кирова в г. Ижевске			
Изм.	Кол.уч.	Лист	Недок	Подпись	Дата	I этап. Реконструкция здания литера "Ф" со строительством пристройки	Стадия	Лист	Листов
							Р		
ГИП	Векшина			<i>Векшина</i>		Подпорная стена ПС2	ООО ПСК "ЛИК"		
Разработал	Русских			<i>Р.Русск</i>	05.14				
Проверил	Векшина			<i>Векшина</i>					
Н.контроль	Лукоянов								

План подпорной стены ПСЗ



Вид А



1. За относительную отм. 0,000 принята отметка чистого пола 1-го этажа равная абсолютной 159,55.
2. Проектом предусмотрена замена верхнего слоя грунта под подошвой подпорной стены (песок средней крупности). Толщина насыпного слоя 400мм.
3. Расчетные характеристики насыпного грунта: $E=18$ МПа, $R=150$ кПа, $\rho=1,8$ г/см³
4. Отсыпку насыпного грунта производить слоями не более 300мм с послойным уплотнением и проливкой водой. Коэффициент уплотнения 0,95 по всей высоте отсыпки. После отсыпки выполнить контрольные испытания:
 - определение фактического расчетного сопротивления насыпных грунтов;
 - определение плотности насыпных грунтов и коэффициента уплотнения.
5. Поверхность подпорной стены соприкасающуюся с грунтом обмазать битумной мастикой за 2 раза.

						339/10-КЖ2			
						Торгово-выставочный центр "Кировский" по ул. Кирова в г. Ижевске			
1 - нов				Руч	05.14	I этап. Реконструкция здания литера "Ф" со строительством пристройки	Стадия	Лист	Листов
Изм.	Кол.уч.	Лист	№ док	Подпись	Дата		Р		
ГИП	Векшина					Подпорная стена ПСЗ	ООО ПСК "ЛИК"		
Разработал	Русских			Руч	05.14				
Проверил	Векшина								
Н.контроль	Лукоянов								