

Техническая спецификация металлопроката (начало)

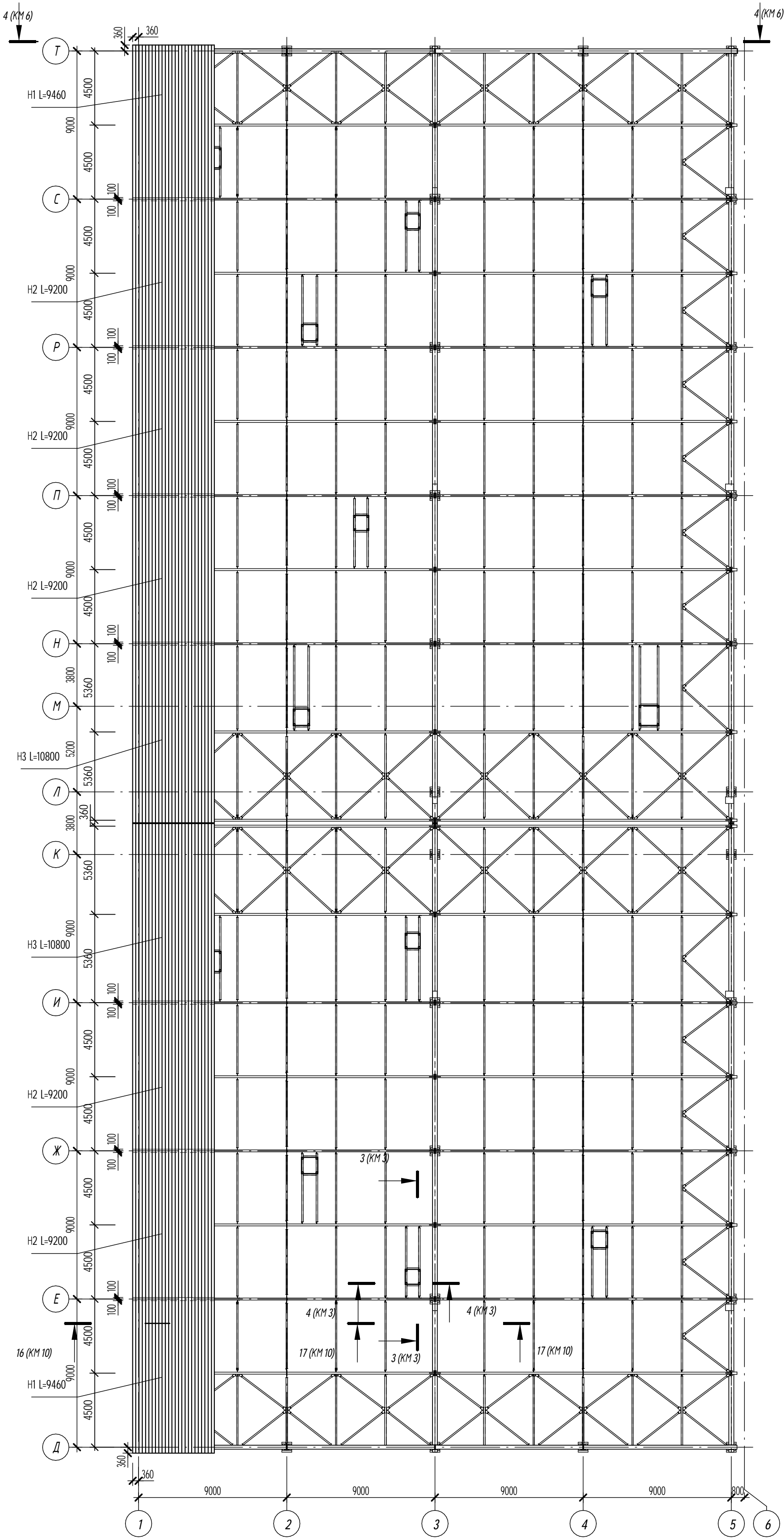
Наименование профиля ГОСТ, тУ	Наименование или марка металла ГОСТ, тУ	Номер или размеры профиля, мм	№ п/п	Масса металла по элементам конструкций, т					Общая масса, т
				Фермы	Балки стропильные	Балки под- стропильные	Связи, распорки, рамы по фермам	Связи по колоннам	
1	2	3	4	5	6	7	8	9	10
Профили стальные знутые замкнутые сварные квадратные и прямоугольные для строительных конструкций ГОСТ 30245-2003	С345-3	Гн.160х120х6		3,511					3,511
		Гн.160х120х5		10,370					10,370
		Гн.120х120х6		1,262					1,262
		Гн.120х120х5		8,610					8,610
		Гн.100х100х5		0,511					0,511
		Гн.100х100х4		3,325					3,325
	С255	Гн.200х120х4						2,648	2,648
		Гн.100х100х3					3,638		3,638
		Гн.80х80х3		4,667			9,889		14,556
	Итого:			32,256			13,527	2,648	48,431
Двутавры СТО АСЧМ 20-93	С345-3	45 Ш1				10,547			10,547
		40 Ш1				15,124			15,124
	С255	35 Ш1			4,772				4,772
	Итого:				4,772	25,671			30,443
Уголки стальные горячекатаные равнополочные ГОСТ 8509-93	С255	L100х8					1,962	0,071	2,033
	Итого:						1,962	0,071	2,033
Прокат листовой горячекатаный ГОСТ 19903-2015	С345-3	t=25		1,27					1,27
		t=20				0,82			0,82
		t=16				0,63			0,63
		t=12				0,94			0,94
		t=8		0,38		0,23			0,61
	С345-1	t=20		1,75					1,75
	С255	t=20			0,12				0,12
		t=16			0,22				0,22
		t=12			0,02				0,02
		t=8					0,04		0,04
		t=6				0,23	1,48	0,11	1,81
	С245	t=6		0,16					0,16
		t=5		0,07					0,07
	Итого:			3,63	0,36	2,86	1,51	0,11	8,47
	Всего металла С345-3	Итого:							57,53
	Всего металла С345-1	Итого:							1,75
	Всего металла С255	Итого:							29,83
	Всего металла С245	Итого:							0,23
	Всего металла	Итого:							89,38

Расход прокатной стали приведен без учета отходов и потерь при раскрое (3%), без учета наплавляемого металла (1%)
Расход профнастила Н114-750-0,8 рассчитан на листе КМ 4.

						535/19-КМ			
						Выставочно-развлекательный центр "Море" по улице Кирова в г. Ижевске			
Изм.	Кол.уч	Лист	№ док.	Подпись	Дата	Конструкции металлические	Стадия	Лист	Листов
Разработал	Лицингер А.Д.						Р	2	
Проверил	Черных М.А.								
Н.контр.	Спирidonov С.В.								
ГИП	Векшина Е.А.					Техническая спецификация металла	 ООО ПСК "ЛИК"		
Гл. констр.	Кузнецов Д.В.								

Схема раскладки профнастила в осях 1-5/Д-Т

1 : 200



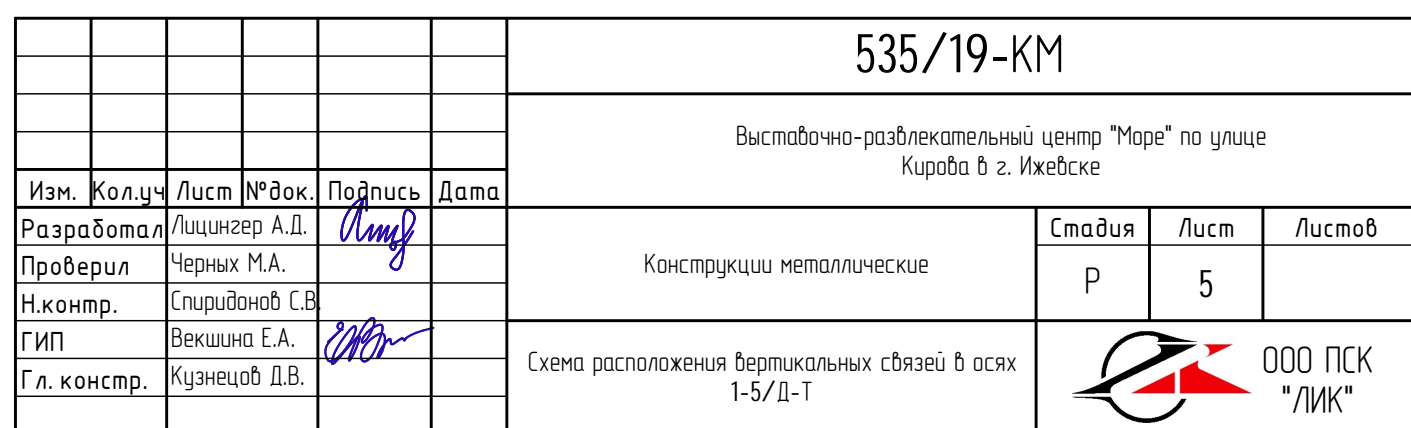
Спецификация элементов

Поз	Обозначение	Наименование	Кол	Масса ед., кг	Приме- чание
H1	ГОСТ 24045-2016	Профнастил Н114-750-0,8 L=9460мм	98	88,93	8715,14
H2	ГОСТ 24045-2016	Профнастил Н114-750-0,8 L=9200мм	245	86,48	21187,6
H3	ГОСТ 24045-2016	Профнастил Н114-750-0,8 L=10800мм	98	101,52	9948,96
		Итого:			39851,7

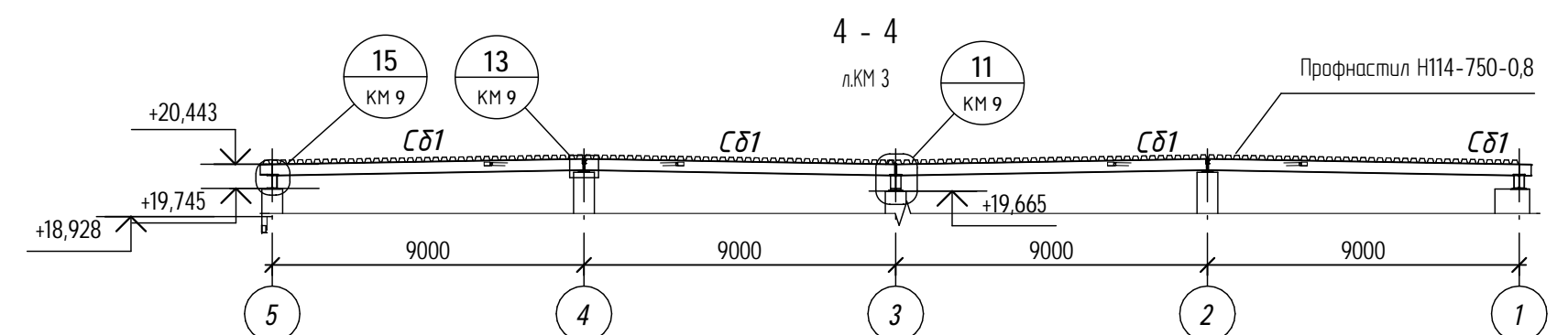
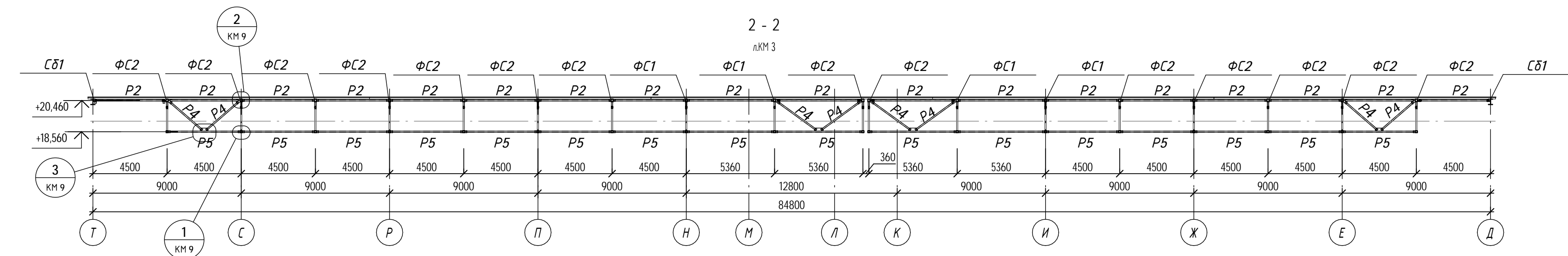
1. Монтаж профлиста в местах установки водосточных баранок производить по узлу 24 серии 1.460.3-23.98.1-52КМ


535/19-КМ						
Выставочно-развлекательный центр "Море" по улице Кирова в г. Ижевске						
Изм.	Кол.уч	Лист	№ док.	Подпись	Дата	Конструкции металлические
Разработал	Лиценгер А.Д.					
Проверил	Черных М.А.					
Н.контр.	Спиридонов С.В.					
ГИП	Векшина Е.А.					
Гл. констр.	Кузнецов Д.В.					Схема раскладки профнастила в осях 1-5/Д-Т
						Формат А2А

1 : 200

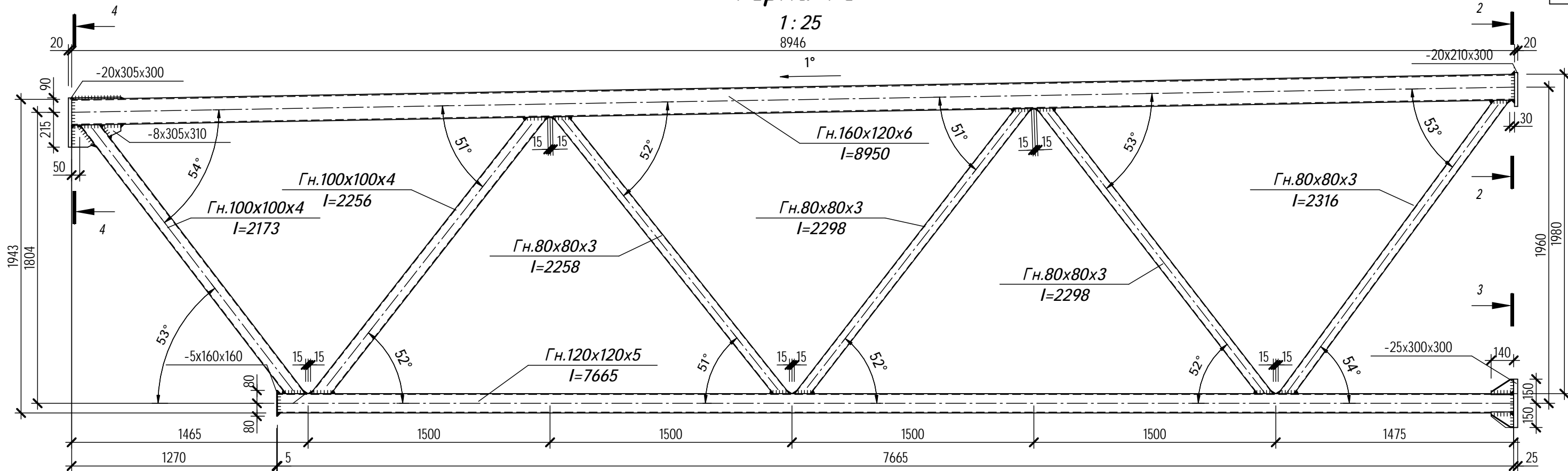


л.КМ 3



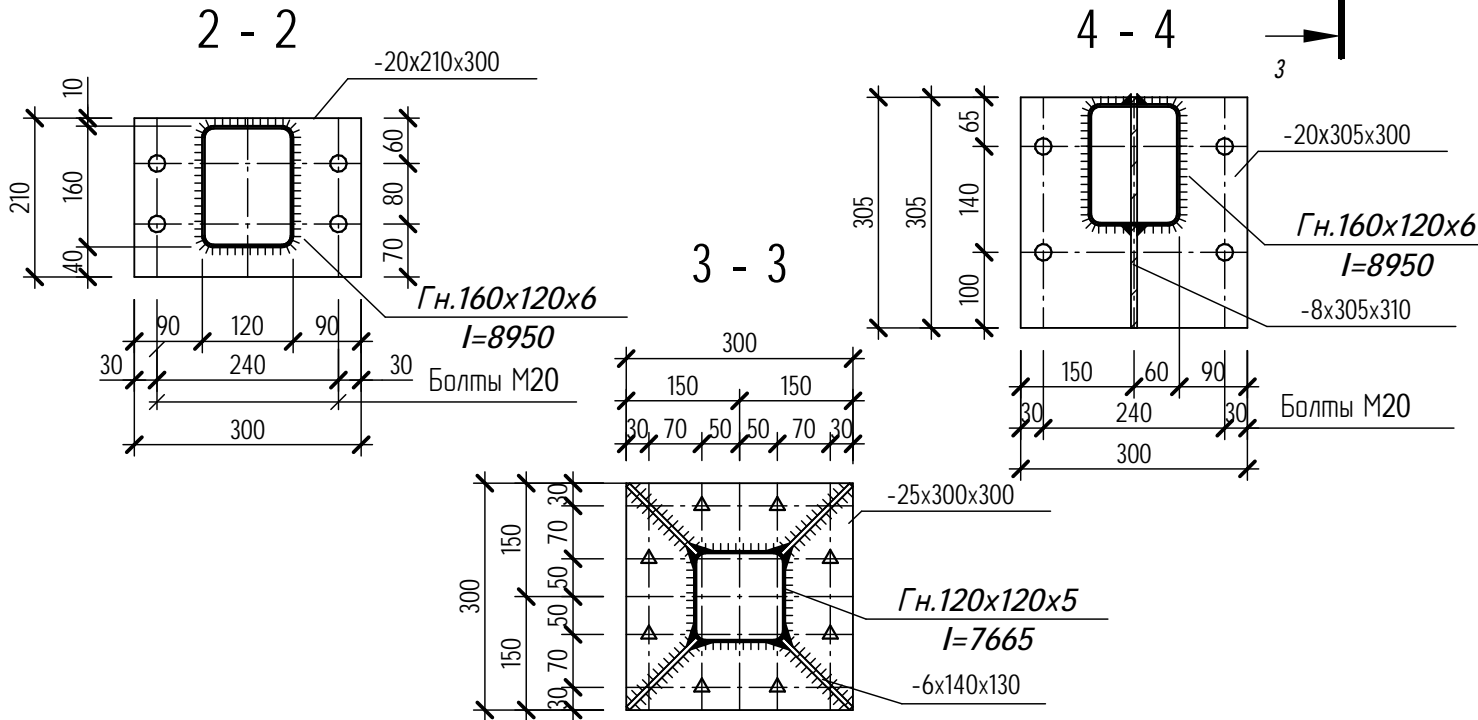
						535/19-КМ			
						Выставочно-развлекательный центр "Море" по улице Кирова в г. Ижевске			
Изм.	Кол.ч	Лист	№ док.	Подпись	Дата	Конструкции металлические	Стадия	Лист	Листов
Разработал			Лицингер А.Д.	<i>Линг</i>			Р	6	
Проверил			Черных М.А.						
Н.контр.			Спиридонов С.В.						
ГИП			Векшина Е.А.	<i>Векшина</i>					
Гл. констр.			Кузнецов Д.В.			Разрезы по фермам	 ООО ПСК "ЛИК"		

Ферма ФС1



Спецификация элементов ФС1 (9 метров)

Поз	Обозначение	Наименование	Кол	Масса ед., кг	Приме- чание
	ГОСТ 30245-2003	тр. 160х120х6 L=8950мм		219,46	С345-3
	ГОСТ 30245-2003	тр. 120х5 L=7665мм		136,1	С345-3
	ГОСТ 30245-2003	тр. 100х4 L=4429мм		51,96	С345-3
	ГОСТ 30245-2003	тр. 80х3 L=9170мм		64,84	С255
	ГОСТ 19903-2015	t=25		17,55	С345-3
	ГОСТ 19903-2015	t=20		24,11	С345-1
	ГОСТ 19903-2015	t=8		5,9	С345-1
	ГОСТ 19903-2015	t=6		3,41	С245
	ГОСТ 19903-2015	t=5		1,0	С245
		Итого:		524,33	



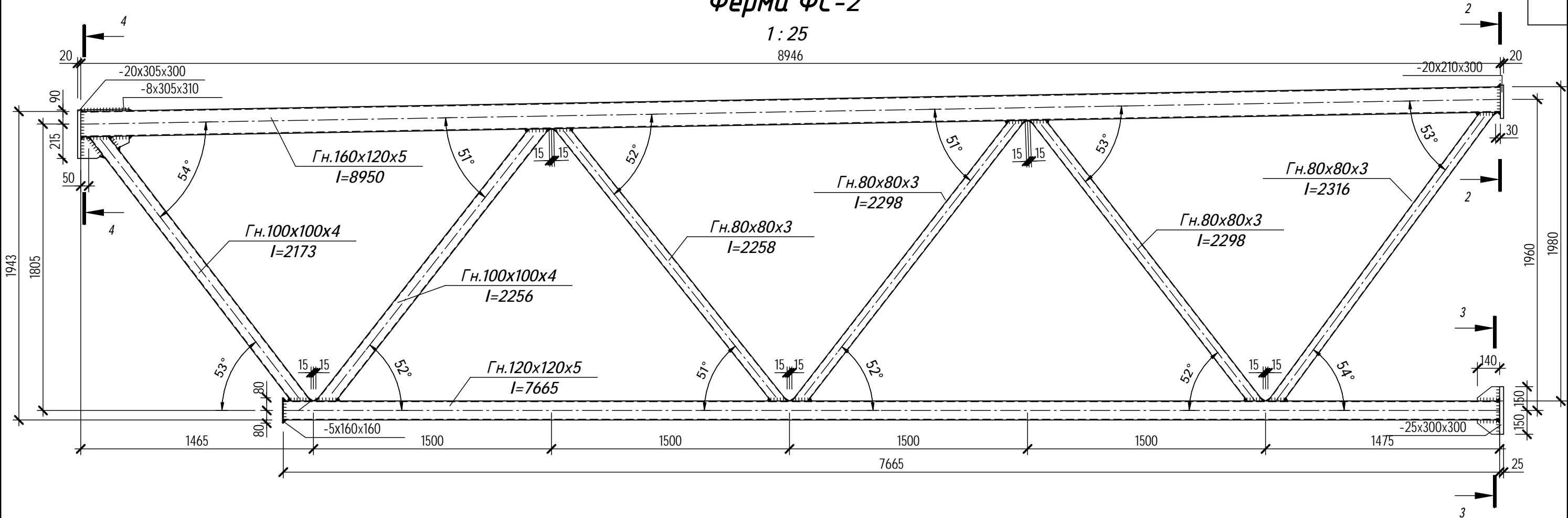
- Ведомость чертежей и общие данные см.л.1
- Расход в спецификации к листу приведен на одну полуферму.
- Фермы ФС1, ФС2 выполнять по типу ФС-18-3.1, ФС-18-3.6(соответственно) по серии 1.460.3-23.98
- Высокопрочные болты М24.
- Катеты сварных швов не должны превышать 1,2к, где к-минимальная из толщин свариваемых элементов.
- Техническую спецификацию расхода металла см.л.2.

						535/19-КМ			
						Выставочно-развлекательный центр "Море" по улице Кирова в г. Ижевске			
Изм.	Кол.уч.	Лист	№ док.	Подпись	Дата	Конструкции металлические	Стадия	Лист	Листов
Разработал	Лиценгер А.Д.						Р	7	
Проверил	Черных М.А.								
Н.контр.	Спирidonov С.В.								
ГИП	Векшина Е.А.								
Гл. констр.	Кузнецов Д.В.					Ферма ФС1			

Ферма ФС-2

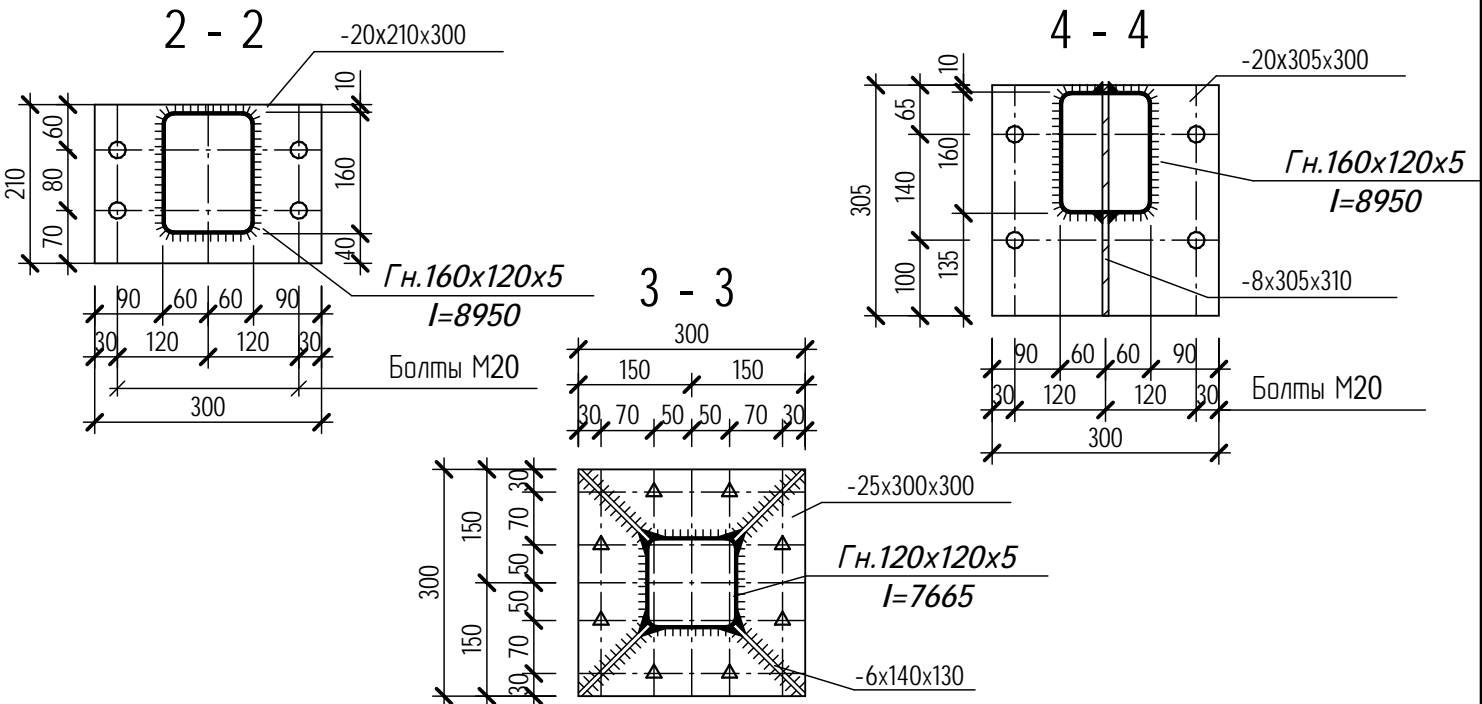
1:25

8946



Спецификация элементов ФС2 (9 метров)

Поз	Обозначение	Наименование	Кол	Масса ед., кг	Приме- чание
	ГОСТ 30245-2003	тр. 160x120x5 L=8950мм		185,18	С345-3
	ГОСТ 30245-2003	тр. 120x5 L=7665мм		136,1	С345-3
	ГОСТ 30245-2003	тр. 100x4 L=4429мм		51,96	С345-3
	ГОСТ 30245-2003	тр. 80x3 L=9170мм		64,84	С255
	ГОСТ 19903-2015	t=25		17,55	С345-3
	ГОСТ 19903-2015	t=20		24,11	С345-1
	ГОСТ 19903-2015	t=8		5,9	С345-1
	ГОСТ 19903-2015	t=6		3,41	С245
	ГОСТ 19903-2015	t=5		1,0	С245
		Итого:		490,05	



535/19-КМ

Выставочно-развлекательный центр "Море" по улице
Кирова в г. Ижевске

Изм.	Кол.уч.	Лист	№ док.	Подпись	Дата
Разработал				Лицензир А.Д.	
Проверил				Черных М.А.	
Н.контр.				Спиридонов С.В.	
ГИП				Векшина Е.А.	
Гл. констр.				Кузнецов Д.В.	

Конструкции металлические

Ферма ФС2

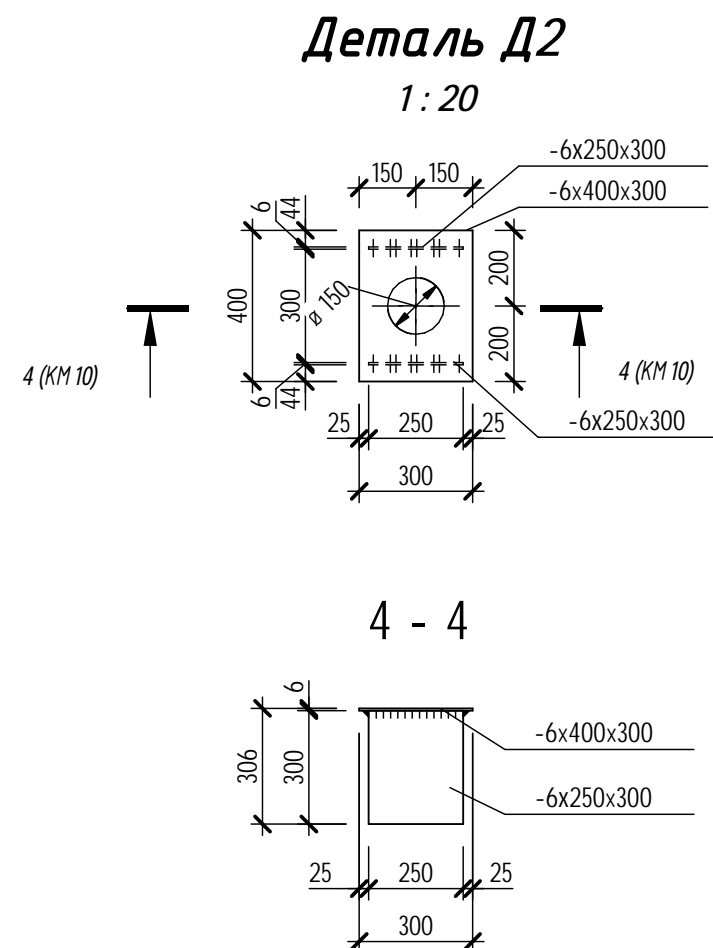
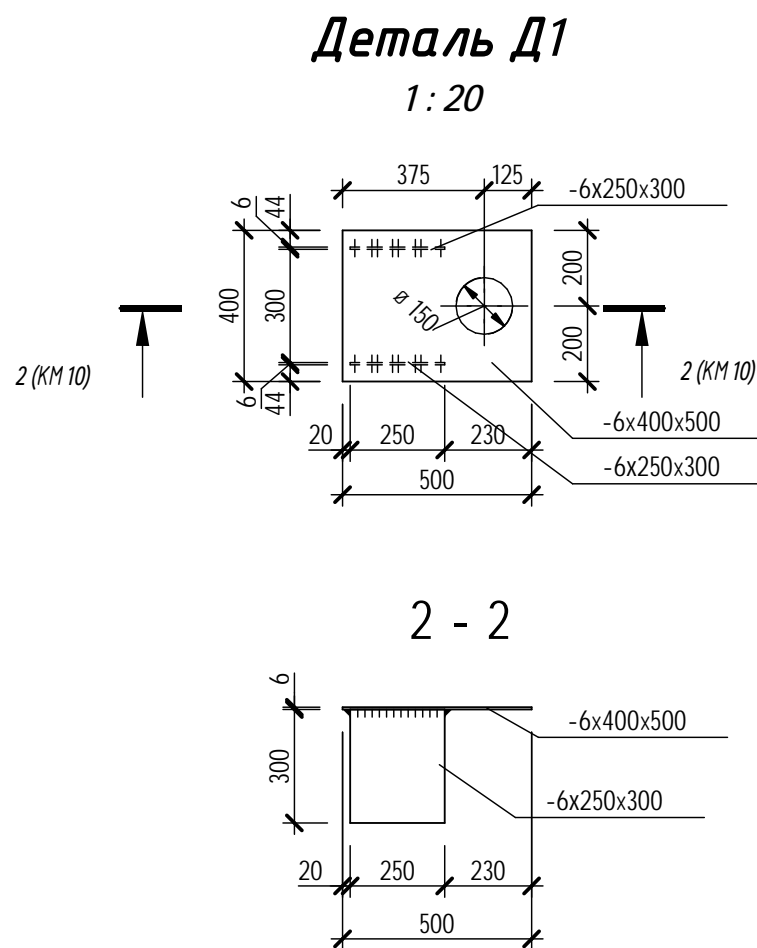
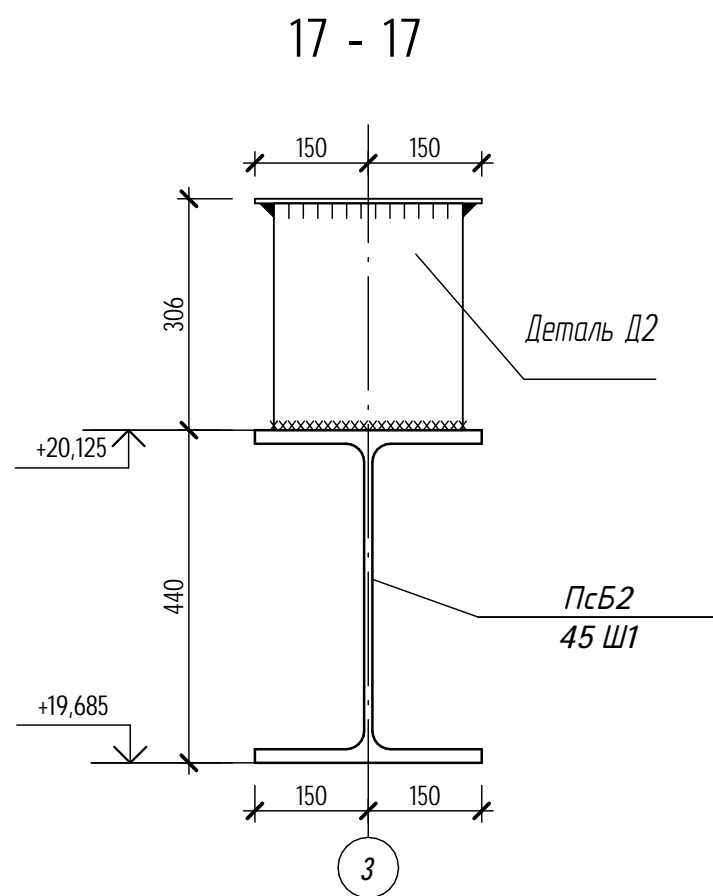
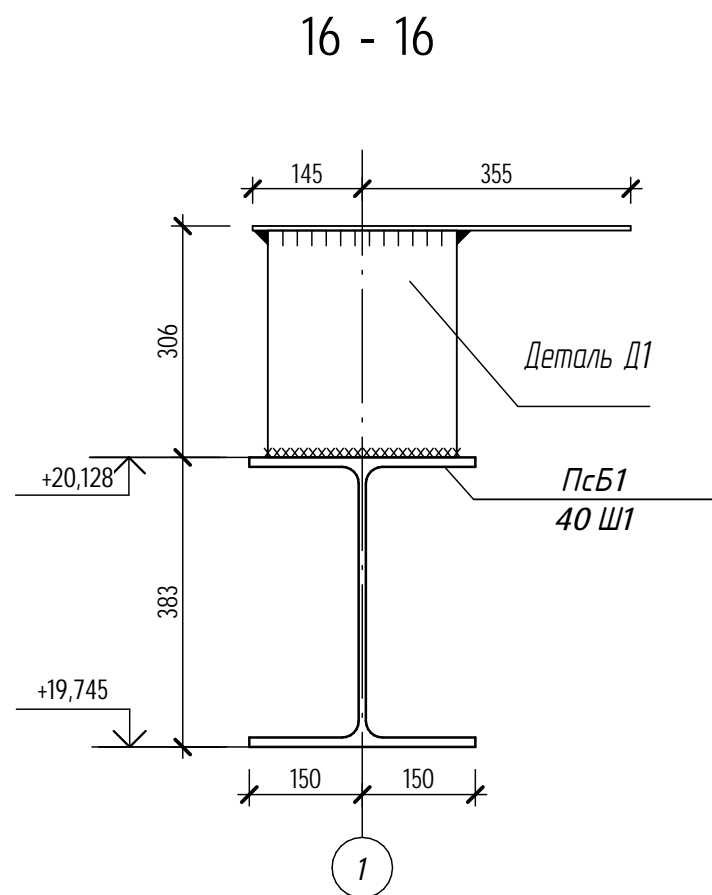





ООО ПСК
"ЛИК"

Формат А3А

1. Ведомость чертежей и общие данные см.л.1
2. Расход в спецификации к листу приведен на одну полуферму.
3. Фермы ФС1, ФС2 выполняются по типу ФС-18-3.1, ФС-18-3.6(соответственно) по серии 1.460.3-23.98
4. Высокопрочные болты М24.
5. Катеты сварных швов не должны превышать 1,2к, где к-минимальная из толщин свариваемых элементов.
6. Техническую спецификацию расхода металла см.л.2

Согласовано			
Взам. инв. №		Подп. и дата	
Инв. № подл.			



						535/19-КМ			
						Выставочно-развлекательный центр "Море" по улице Кирова в г. Ижевске			
Изм.	Кол.уч.	Лист	№ док.	Подпись	Дата	Конструкции металлические	Стадия	Лист	Листов
Разработал	Лицингер А.Д.						Р	10	
Проверил	Черных М.А.								
Н.контр.	Спиридонов С.В.								
ГИП	Векшина Е.А.								
Гл. констр.	Кузнецов Д.В.					Деталь Д1, Д2	 ООО ПСК "ЛИК"		