

План входной группы Тип 1

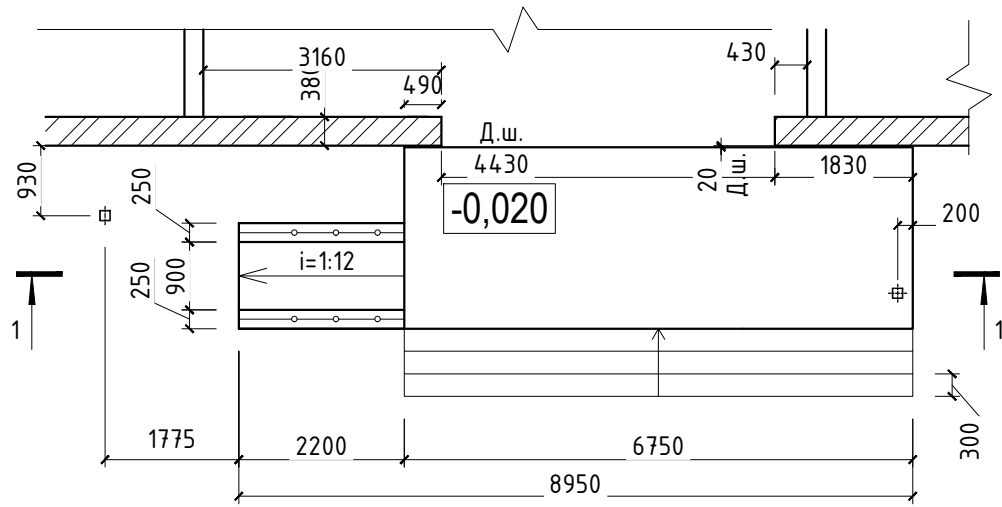
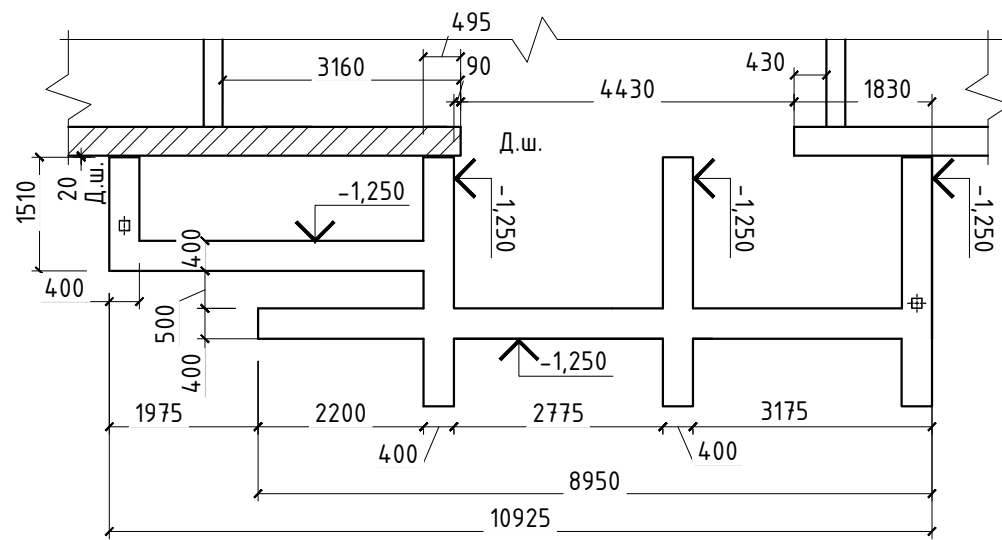


Схема фундамента входной группы Тип 1



Армирование ростверка
шириной 400мм.

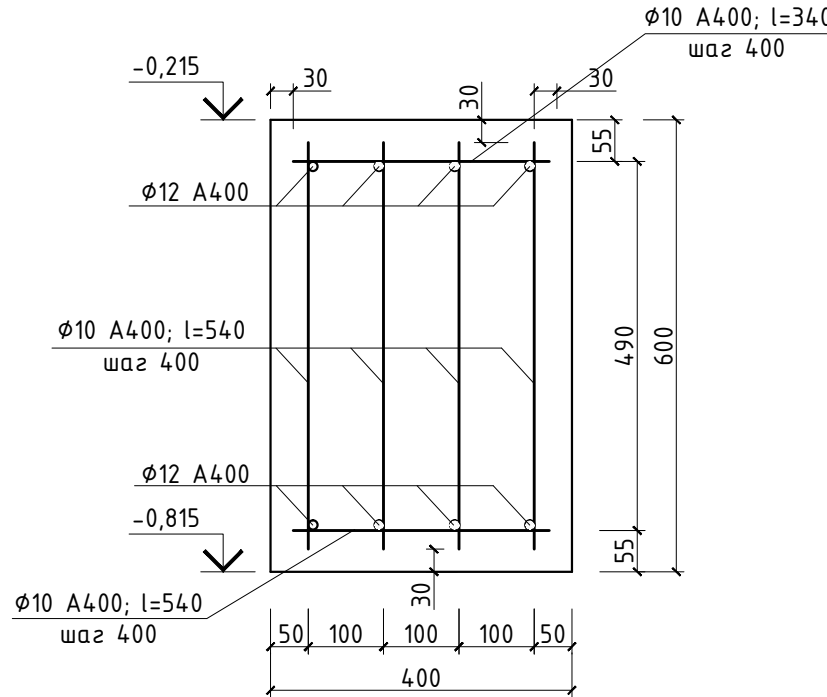
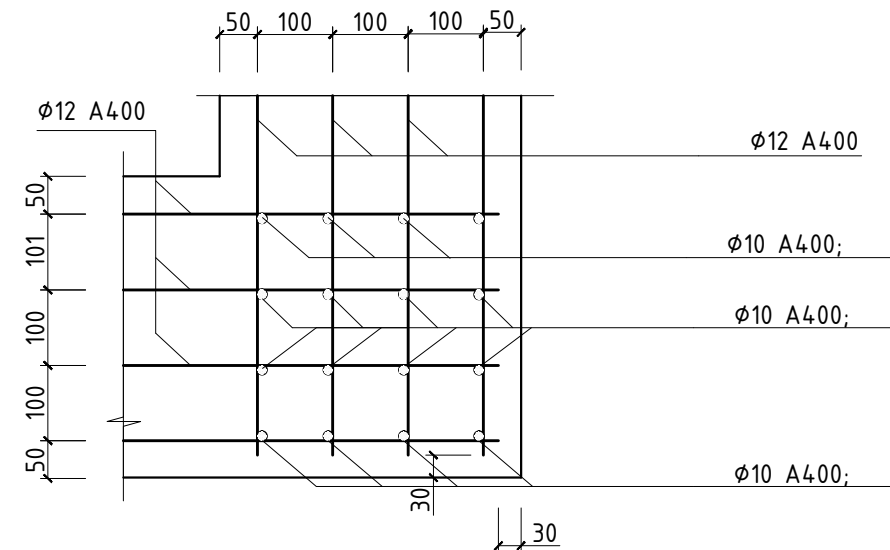


Схема стыковки арматуры в
местах пересечения ростверка



Примечание:
1. Д.ш.-деформационный шов выполнить шириной 20мм. с помощью утеплителя "Техноплекс"
2. Сечение 1-1 и 2-2 см. лист 27.
3. Спецификацию см. лист 29.
4. Ограждение Оз4 показано условно (см. раздел АР).
5. Защитный слой арматуры создать с помощью фиксаторов однократного использования.
6. Арматуру вязать вязальной проволокой ø1,2мм.

						26-01-АС1			
						Капитальный ремонт Западного пролета блока №8 по адресу: г.Ижевск ул.Кирова, 142 с целью размещения в нем предприятия торговли			
Изм.	Кол.уч	Лист	N док	Подпись	Дата	План входной группы Тип 1 в осях 11-12/А. Схема фундамента входной группы Тип 1 в осях 11-12/А	Стадия	Лист	Листов
Разработал	Нигаматьянов						Р	26	
Проверил	Кузнецов								
Гл. спец.	Кузнецов								
Гл. констр.	Малышев								
Н. контр.	Малышев						Общество с ограниченной ответственностью ПРИКАМПРОМПРОЕКТ		
ГИП	Урванцев								